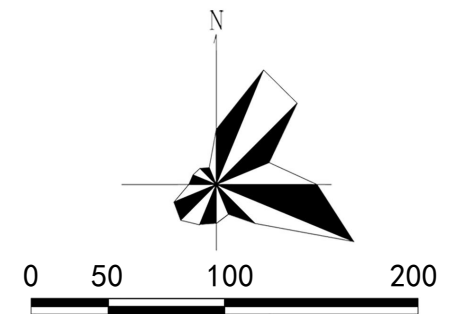
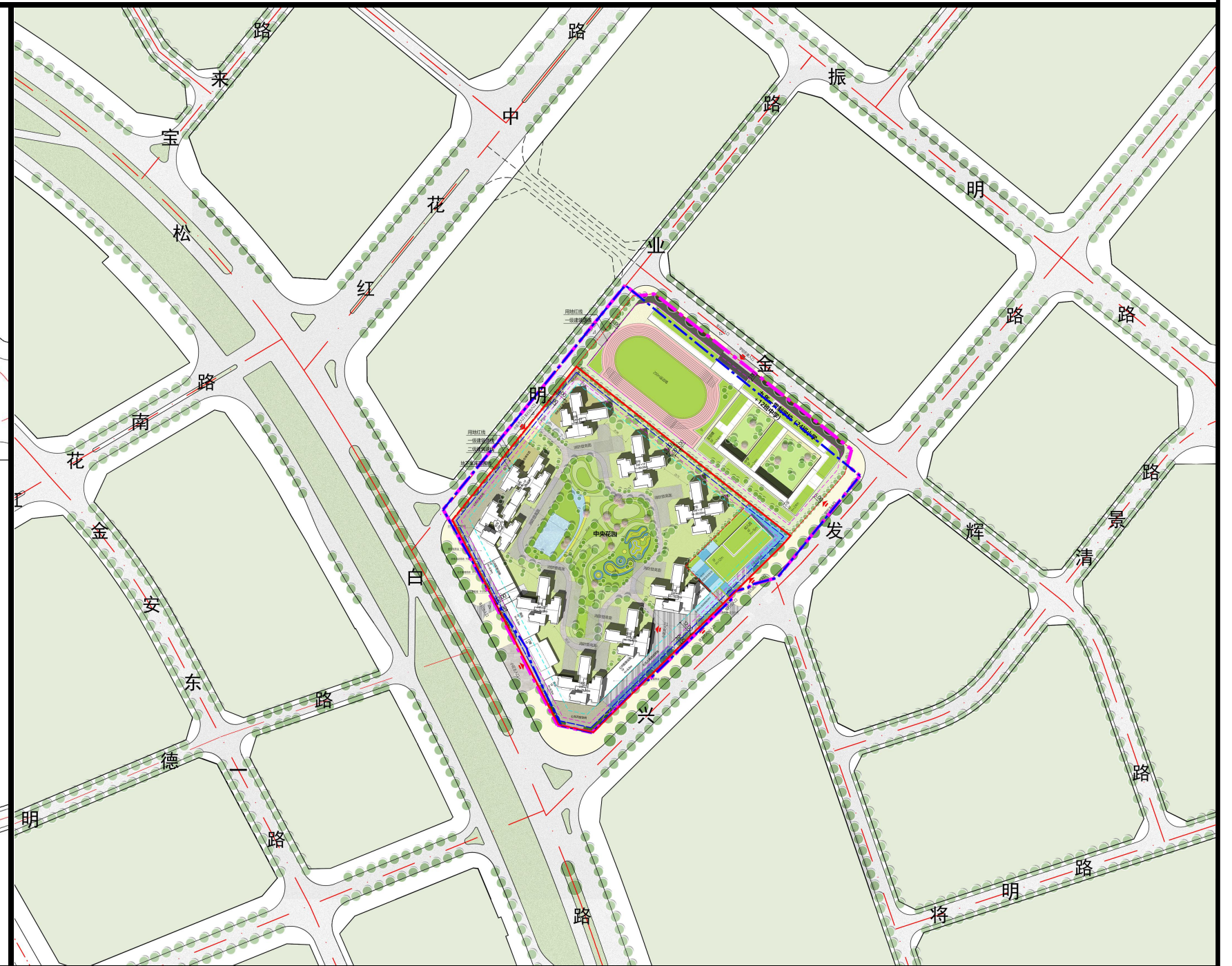
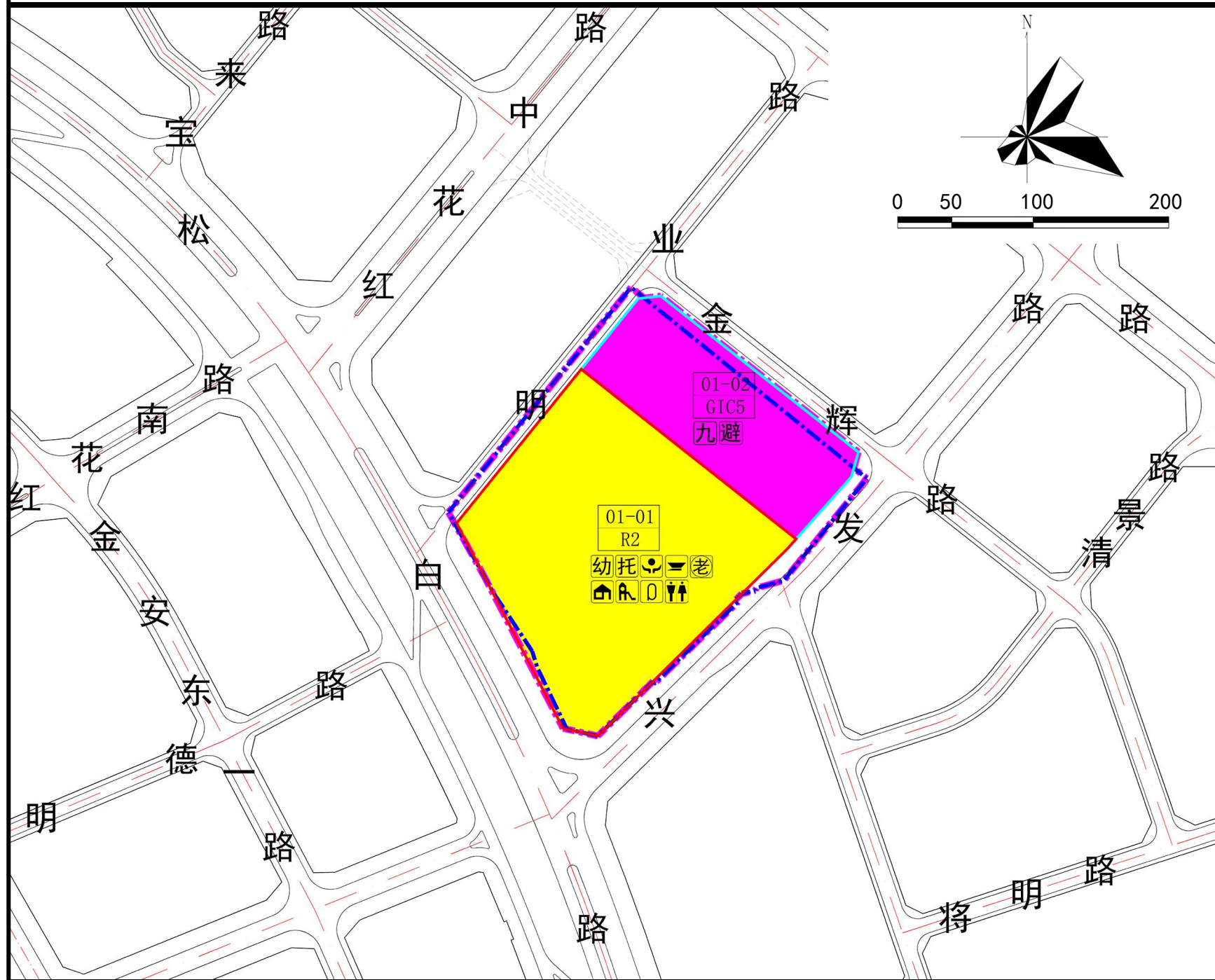


关于光明区公明街道环球实业工业园城市更新单元规划（草案）的公示



地块划分与指标控制图

总平面布局示意图



图例

地块指标控制一览表

R2 二类居住用地	九年一贯制学校
GIC5 教育设施用地	幼儿园
 更新单元范围线	长者服务站
 拆除范围线	社区警务室
 开发建设用地范围线	社区管理用房
 独立占地的公共服务设施及其他移交政府的独立用地范围线	便民服务站
01-01 R2 地块编号 用地性质	托育机构
	社区体育活动场地
	社区儿童游戏场地
	应急避难场所
	公共厕所

地块编号	性质代码	用地性质	用地面积 (m²)	规划容积率	规划容积 (m²)				公共配套设施内容 (含地下, m²)	备注
					住宅	配套商业	公共配套设施 (含地下)	合计		
01-01	R2	二类居住用地	36445.8	3.1 (住宅用地容积率)	117048	1000	5880	123928	社区级配套设施 (总建筑面积 ≥ 5880m², 正面清单: 幼儿园、托育机构、社区管理用房、警务室、便民服务站、长者服务站、公共厕所等符合用地适建用途的配套设施)、儿童游戏场地、社区体育活动场地	
01-02	GIC5	教育设施用地	16300.0	—	—	—	—	—	36班九年一贯制学校	
合计	—	—	52745.8	—	117048	1000	5880	123928	—	

备注: 1. 住宅用地容积率是指居住街坊内, 住宅建筑及其便民服务设施地上建筑面积之和与居住街坊用地面积的比值。
2. 该项目公共配套设施在保障总规模不减少的前提下, 可结合实际使用需求, 经论证后合理改变或转换。

项目	数量 (m²)
开发建设用地 (m²)	36445.8
住宅用地容积率	3.1
规划容积 (m²)	123928
住宅	117048
配套商业	1000
公共配套设施	5880
其中	
9班幼儿园	3800 (用地面积2700m²)
托育机构	500
社区管理用房	300
便民服务站	400
社区警务室	50
长者服务站	750
公共厕所	80
社区体育活动场地	占地1010
社区儿童游戏场地	占地1200

备注:
1、物业服务用房按照《深圳经济特区物业管理条例》予以核定, 不纳入公共配套设施。
2、停车位、建筑退线、建筑覆盖率、透水率按照《深圳市城市规划标准与准则》核定。
3、建筑高度按80米控制。
4、总平面图仅供示意, 最终平面布局以政府批件为准。

 更新单元范围线
 拆除范围线
 开发建设用地范围线
 独立占地的公共服务设施及其他移交政府的独立用地范围线