

深圳市建筑设计研究总院有限公司

SHENZHEN GENERAL INSTITUTE OF ARCHITECTURAL DESIGN AND RESEARCH CO.,LTD

不可按图版(含CAD文件)量取尺寸,所有尺寸均须通过放样确定,未经同意不得使用、透露、散布或复制本文件及其资料。
DO NOT SCALE FROM DRAWING(INCLUDING CAD FILES). ALL DIMENSIONS MUST BE VERIFIED ON SITE. NO USE, DISCLOSURE, DISSEMINATION OR DUPLICATION OF ANY CONTENT IN THIS DOCUMENT IS ALLOWED WITHOUT PRIOR CONSENT.

加盖图章处
STAMP AREA

版次
EDITION No.

修改日期
REVISION DATE

修改原因
REVISION REASON

修改记录
REVISION REMARK

审定
APPROVED BY

审核
EXAMINED BY

项目负责
CAPTAIN

专业负责
CHIEF ENGR.

校对
CHECKED BY

设计
DESIGNED BY

方案设计
SCHEMATIC DESIGN

制图
DRAWN BY

印刷体
PRINT

签署
SIGNATURE

建设单位
CLIENT

建设地点
SITE

工程名称
PROJECT

子项-单体名称
SUBPROJECT-UNIT

图名
TITLE

合同号
CONTRACT No.

版次
EDITION No.

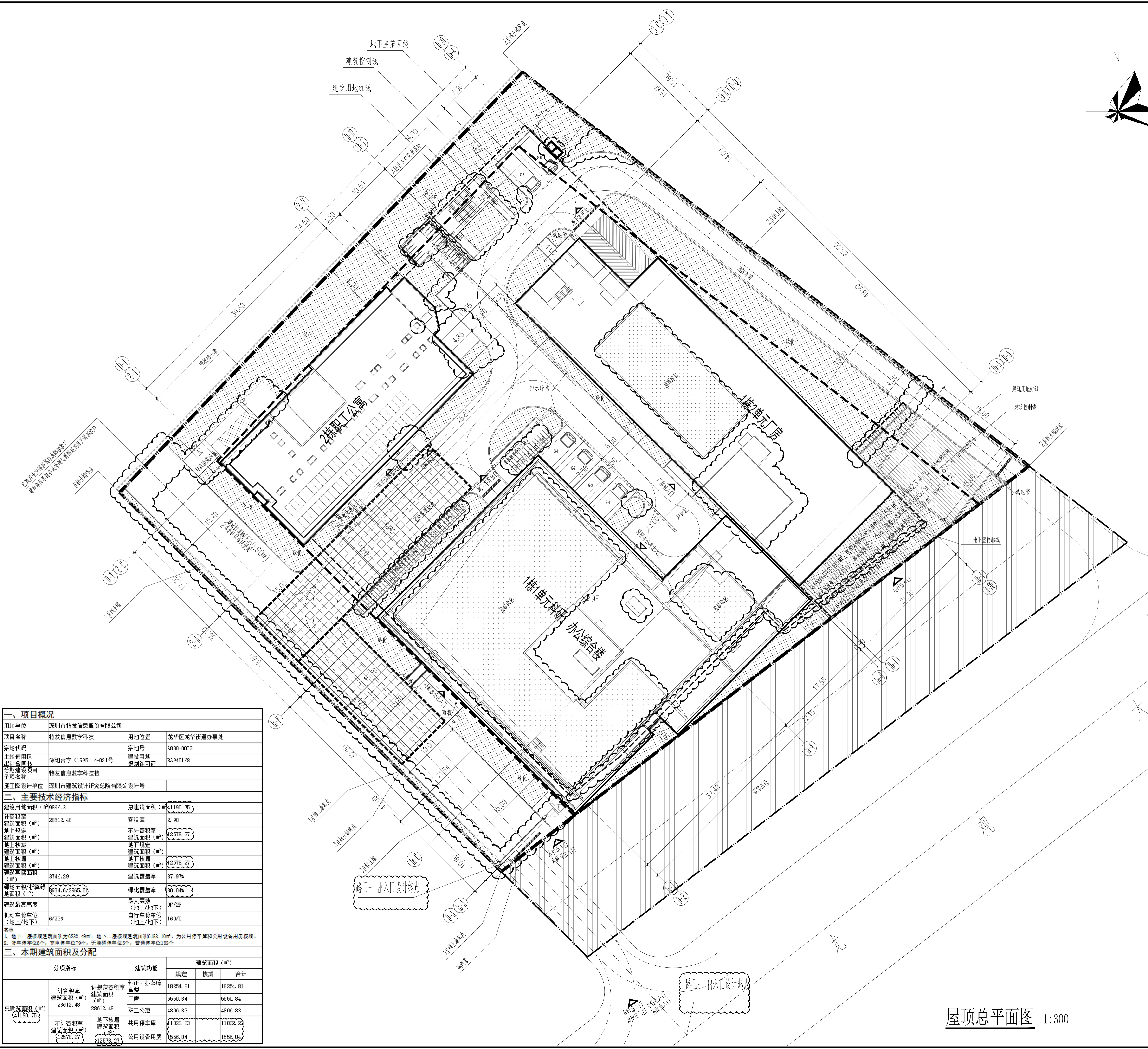
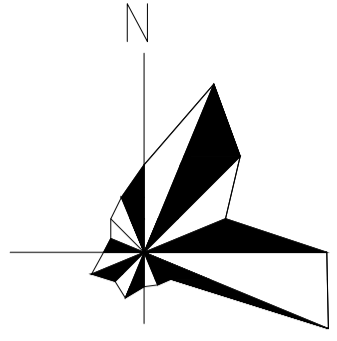
日期
DATE

图别
DRAWING TYPE

图号
DRAWING No.

日期
DATE

图号
DRAWING No.



一、项目概况

用地单位	深圳市特发信息股份有限公司
项目名称	特发信息数字科技
宗地代码	A839-0062
土地用途	深地合字(1995)4-021号
分期建设	分期建设
分期名称	特发信息数字科技
施工图设计单位	深圳市建筑设计研究总院有限公司

二、主要技术经济指标

建设用地面积 (m²)	986.3	总建筑面积 (m²)	41190.75
容积率	2.90	计容积率建筑面积 (m²)	28612.48
地上规定建筑面积 (m²)	42578.27	地上计容积率建筑面积 (m²)	28612.48
地上计容积率建筑面积 (m²)	42578.27	地下计容积率建筑面积 (m²)	12578.27
建筑基底面积 (m²)	3746.29	建筑覆盖率	37.97%
绿地面积/折算绿地面积 (m²)	694.6/2965.0	绿化覆盖率	30.04%
建筑层数	8F/2F	最大层数	8F/2F
机动车停车位 (地上/地下)	6/236	自行车停车位 (地上/地下)	160/0

三、本期建筑面积及分配

分项指标	建筑功能	建筑面积 (m²)		
		规定	核减	合计
计容积率建筑面积 (m²)	科研、办公综合楼	18254.81		18254.81
计容积率建筑面积 (m²)	厂房	5550.34		5550.34
计容积率建筑面积 (m²)	职工公寓	4806.33		4806.33
不计容积率建筑面积 (m²)	共用停车库	41022.23		41022.23
不计容积率建筑面积 (m²)	公用设备用房	1556.04		1556.04

图例	名称	图例	名称
——	用地红线	——	定位坐标
——	建筑控制线	——	塔楼内设计标高
——	地下室范围线	——	塔楼外顶标高
——	Hw=42.5塔楼屋面设计高度	——	室内标高
——	出入口	——	道路
——	自行车停车位	——	消防登高操作场地
——	规划道路	——	车库出入口
——	地面绿化	——	建议性道路
——	屋顶绿化	——	
——	公共空间	——	

屋顶总平面图 1:300