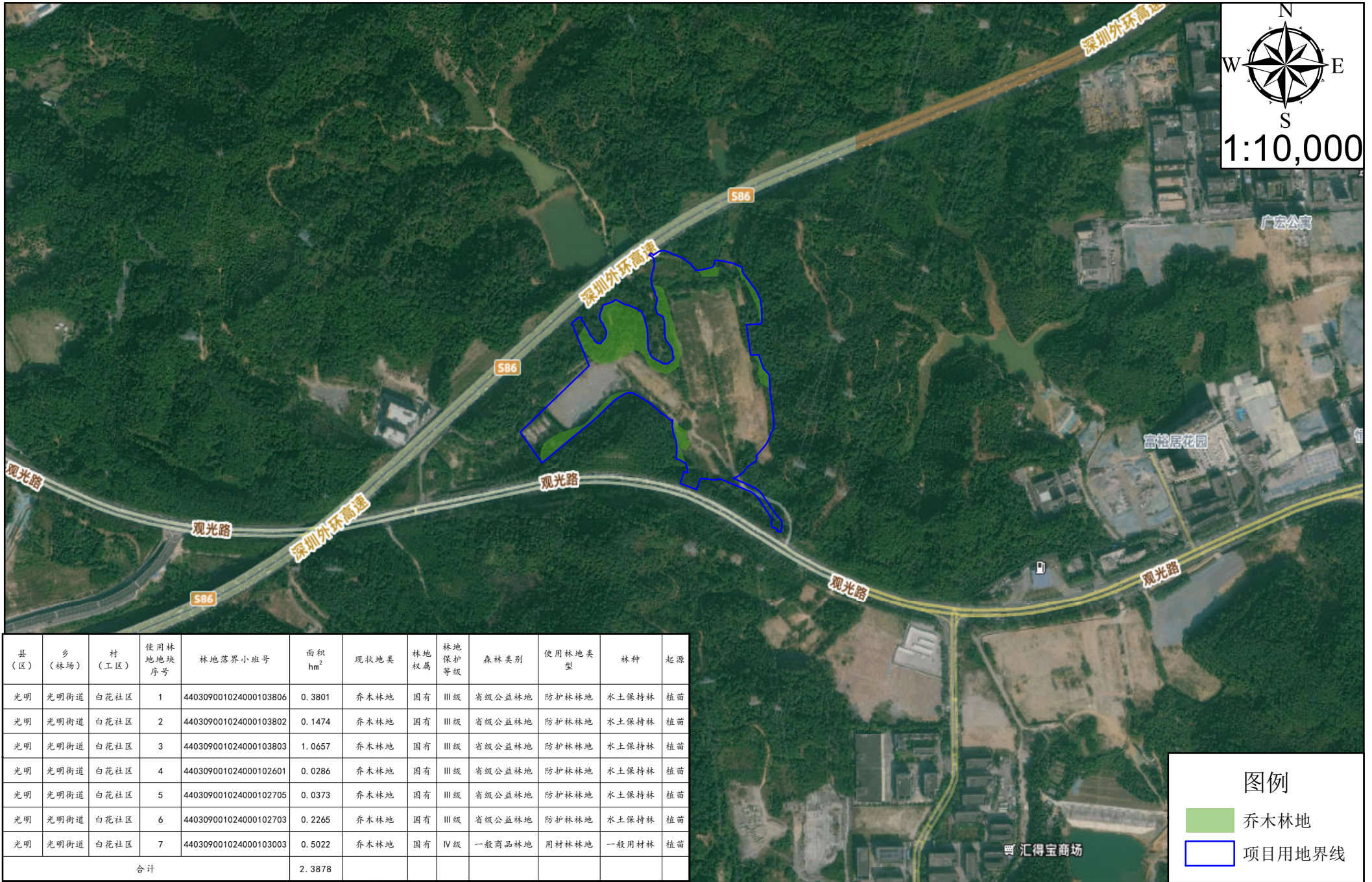


# 深圳外环高速公路白花互通配套场地平整工程项目（第一批）地理位置示意图



县(区)	乡(林场)	村(工区)	使用林地地块序号	林地落界小班号	面积 hm <sup>2</sup>	现状地类	林地权属	林地保护等级	森林类别	使用林地类型	林种	起源
光明	光明街道	白花社区	1	440309001024000103806	0.3801	乔木林地	国有	III级	省级公益林地	防护林地	水土保持林	植苗
光明	光明街道	白花社区	2	440309001024000103802	0.1474	乔木林地	国有	III级	省级公益林地	防护林地	水土保持林	植苗
光明	光明街道	白花社区	3	440309001024000103803	1.0657	乔木林地	国有	III级	省级公益林地	防护林地	水土保持林	植苗
光明	光明街道	白花社区	4	440309001024000102601	0.0286	乔木林地	国有	III级	省级公益林地	防护林地	水土保持林	植苗
光明	光明街道	白花社区	5	440309001024000102705	0.0373	乔木林地	国有	III级	省级公益林地	防护林地	水土保持林	植苗
光明	光明街道	白花社区	6	440309001024000102703	0.2265	乔木林地	国有	III级	省级公益林地	防护林地	水土保持林	植苗
光明	光明街道	白花社区	7	440309001024000103003	0.5022	乔木林地	国有	IV级	一般商品林地	用材林地	一般用材林	植苗
合计					2.3878							

**图例**

- 乔木林地
- 项目用地界线