



成德路（现状成德路-融汇路）

成德路

融汇路

甲子塘路





凤裕路与科林路  
交叉口

科林路

凤裕路

输入地块号、地名... 搜索





通兴路 (将石路  
- 东明大道)

将石路

东 明 大 道





通 兴 路

马 田 路

通兴路 ( 龟竹  
路-马田路 )

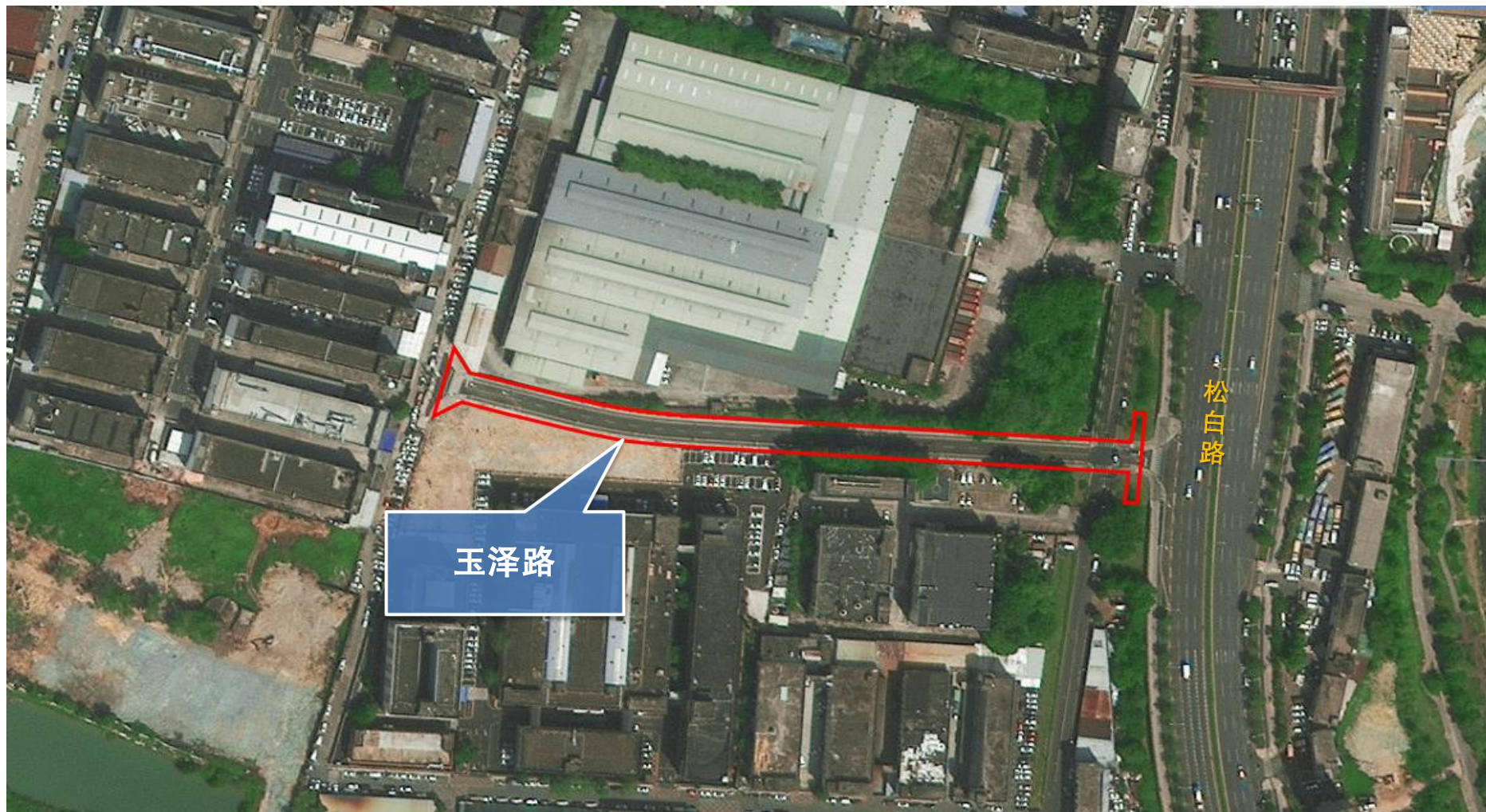














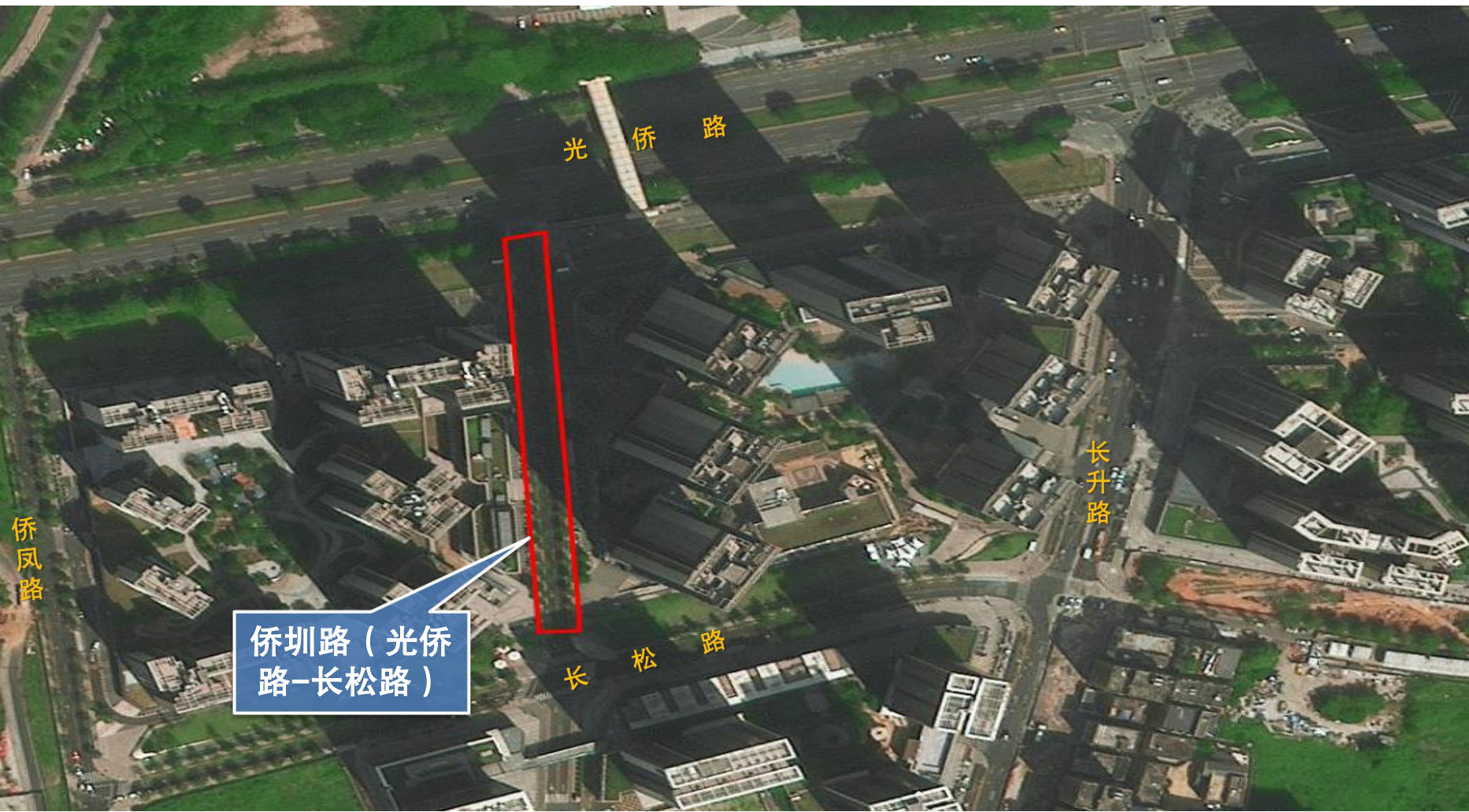
侨圳路（光侨路-长松路）

光 侨 路

长 升 路

长 松 路

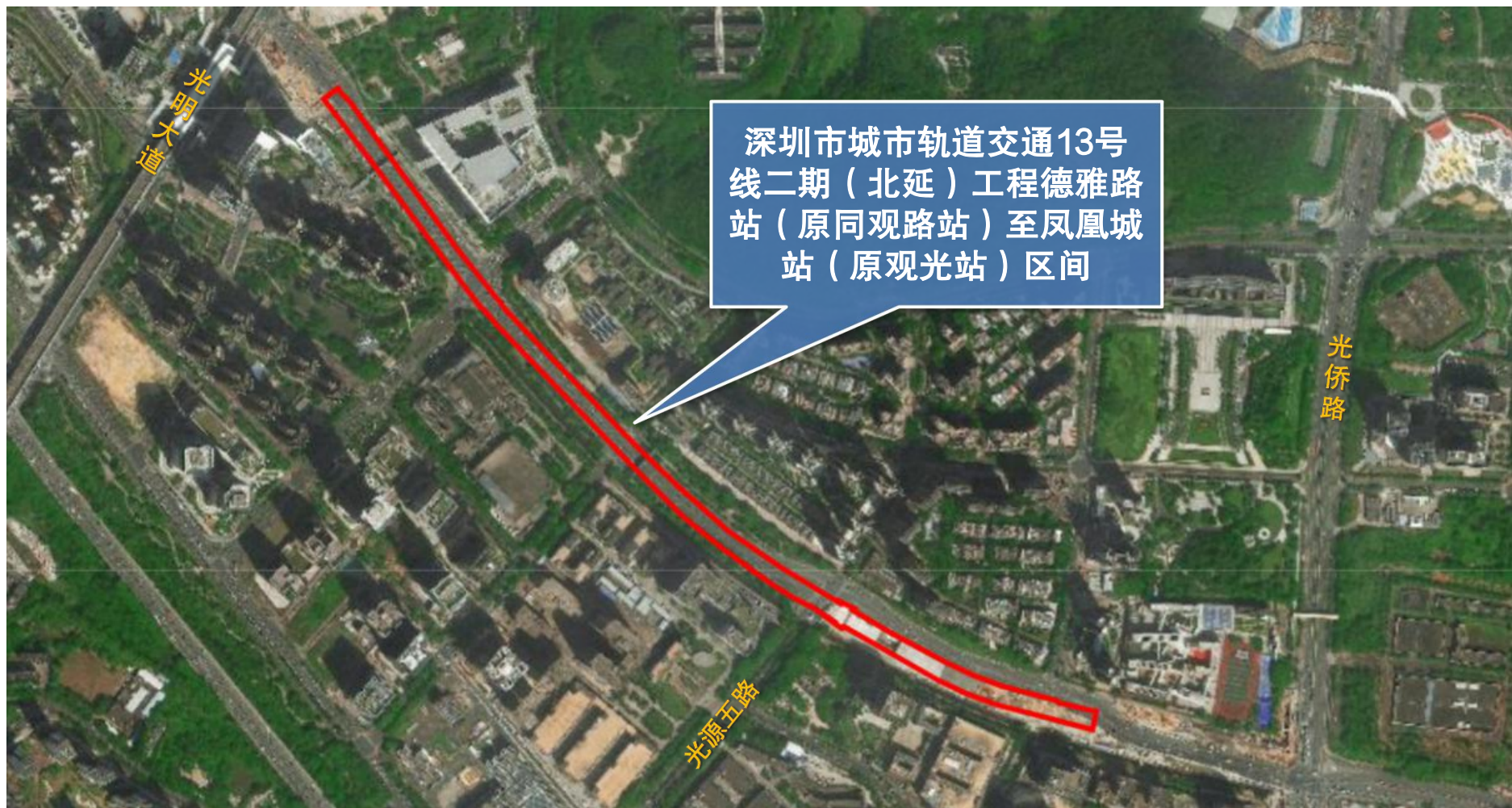
侨 凤 路











深圳市城市轨道交通13号线二期（北延）工程德雅路站（原同观路站）至凤凰城站（原观光站）区间



深圳市城市轨道交通13号线二期（北延）工程上村站（原长春北路站）

长春北路

民生大道

地面层

最大外轮廓线







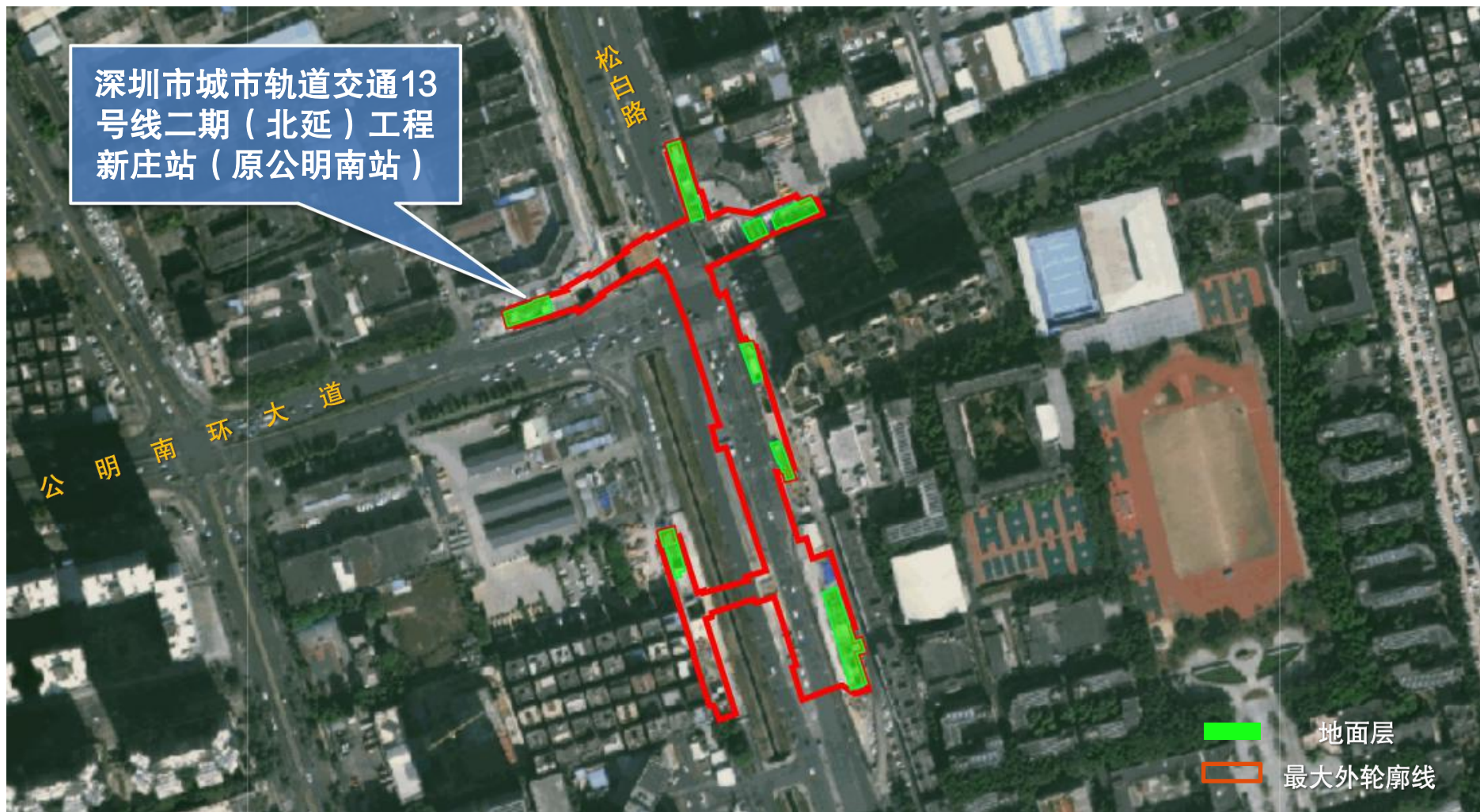


深圳市城市轨道交通13  
号线二期（北延）工程  
新庄站（原公明南站）

松白路

公明南环大道

地面层  
最大外轮廓线



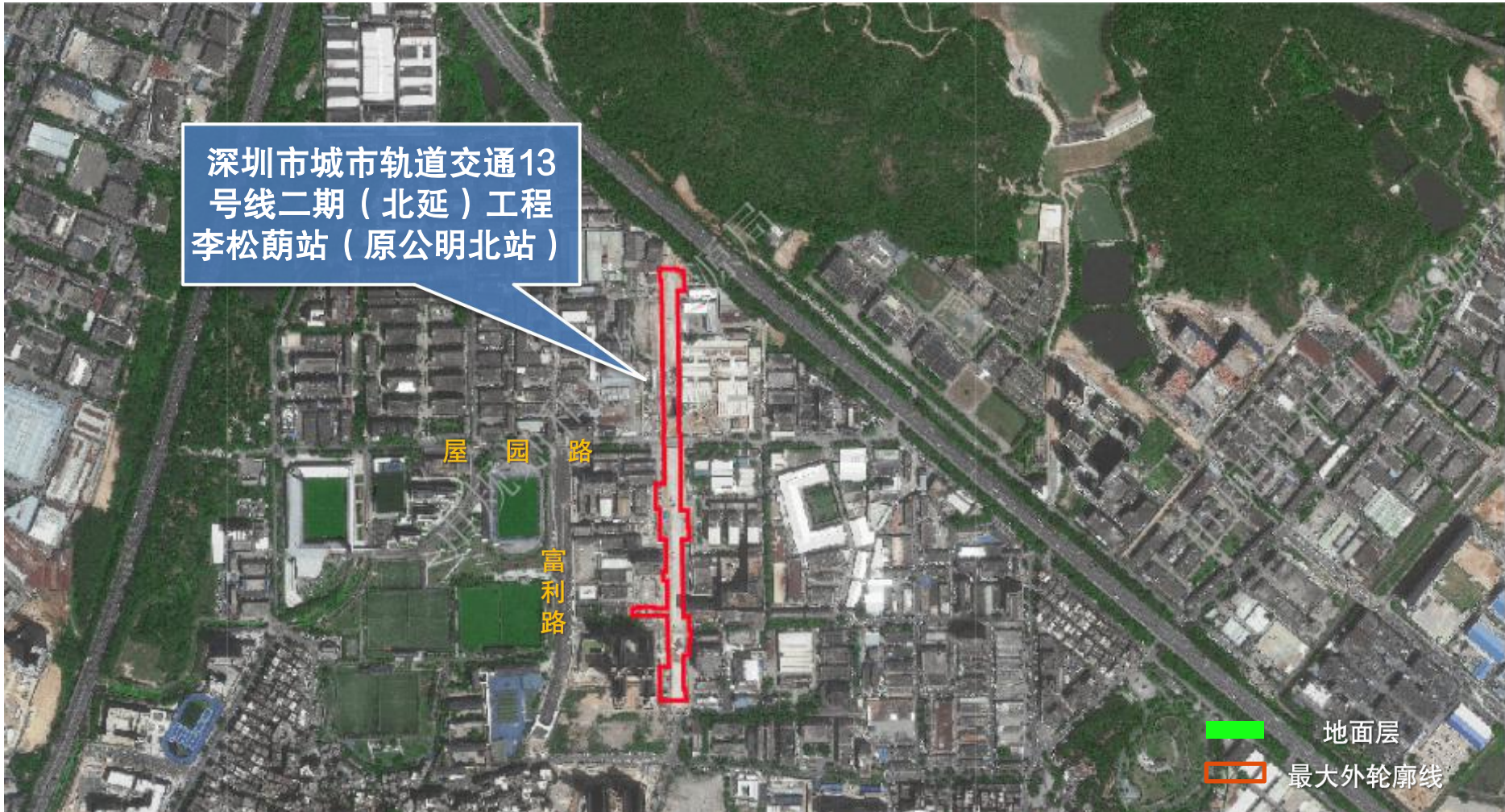


深圳市城市轨道交通13  
号线二期（北延）工程  
李松蓀站（原公明北站）

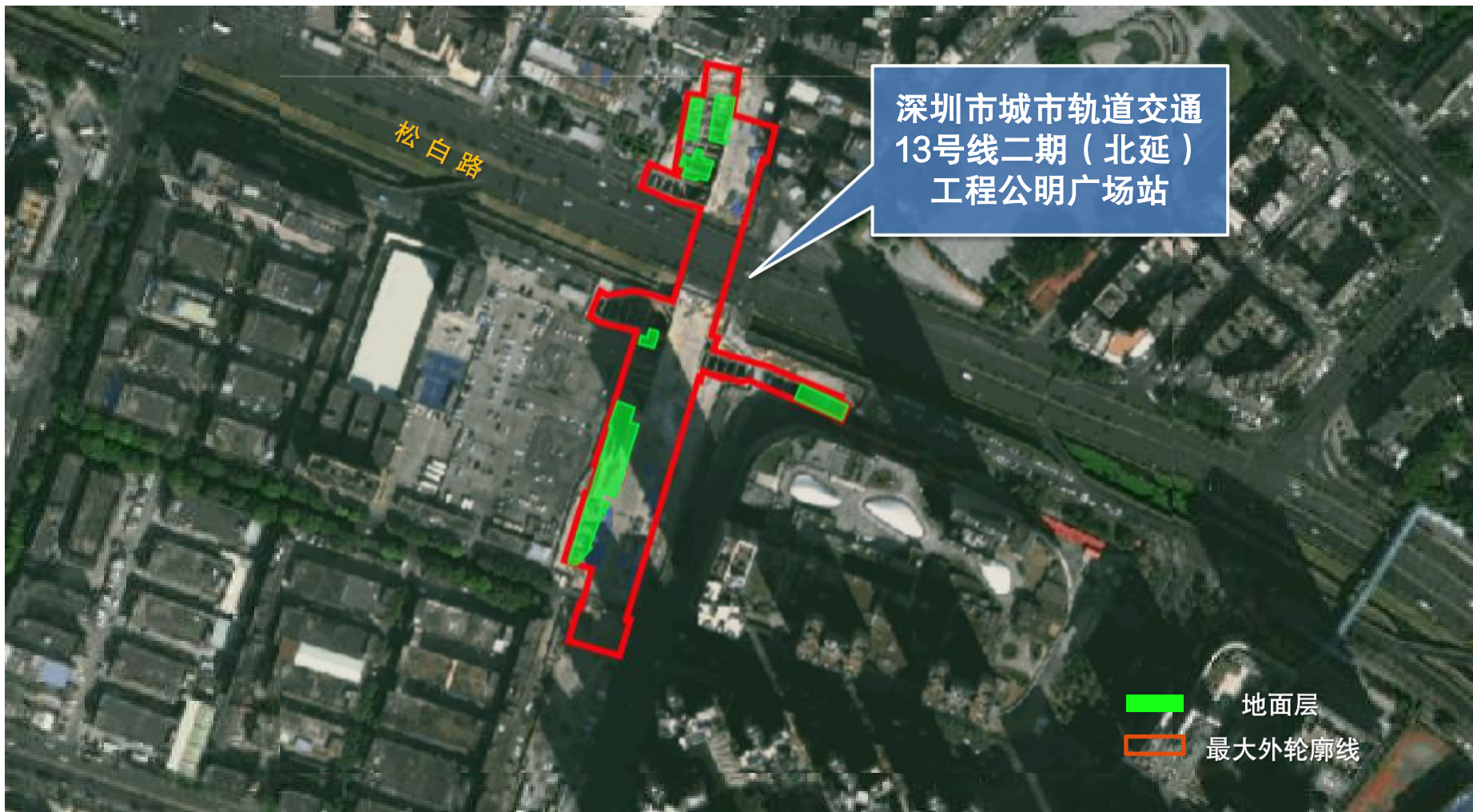
屋 园 路

富利路

地面层  
最大外轮廓线







深圳市城市轨道交通  
13号线二期（北延）  
工程公明广场站

松白路

地面层  
最大外轮廓线



月亮路

光明区实验学校  
校改扩建工程  
(一期)连廊





振兴路

南光高速

马田路

龟山儿童公园  
东侧地块







振兴路

龟山儿童公园  
西侧地块


南光高速

马田路









茅洲河碧道上游  
段-地铁示范段  
公园

This is an aerial photograph showing a large-scale construction project. A red line outlines a specific area of land, which is the focus of the project. The area is surrounded by various urban and natural features, including roads, buildings, and green spaces. The text '茅洲河碧道上游段-地铁示范段公园' (Maozhou River Greenway Upstream Segment - Metro Demonstration Segment Park) is overlaid on the image, indicating the project's location and purpose. The image also shows the '东长路' (Dongchang Road) and '东明大道' (Dongming Avenue) roads, providing context for the project's location.

东长路

东明大道

An aerial photograph showing a river section. A red line outlines a specific area on the right bank. To the left of this area is a road labeled '松白路' (Songbai Road). Below the red-outlined area is a road labeled '同观路' (Tongguan Road). A blue callout box points to the red-outlined area with the text '茅洲河碧道上游段-同观节点公园' (Maizhou River Greenway Upstream Section - Tongguan Node Park).

茅洲河碧道上游  
段-同观节点公园

松白路

同观路





茅洲河碧道试点段（光明段）南光绿境公园

公明北环大道

富利路

太华北路



松白路

南光高速

马田排洪渠水利基础设施完善工程

