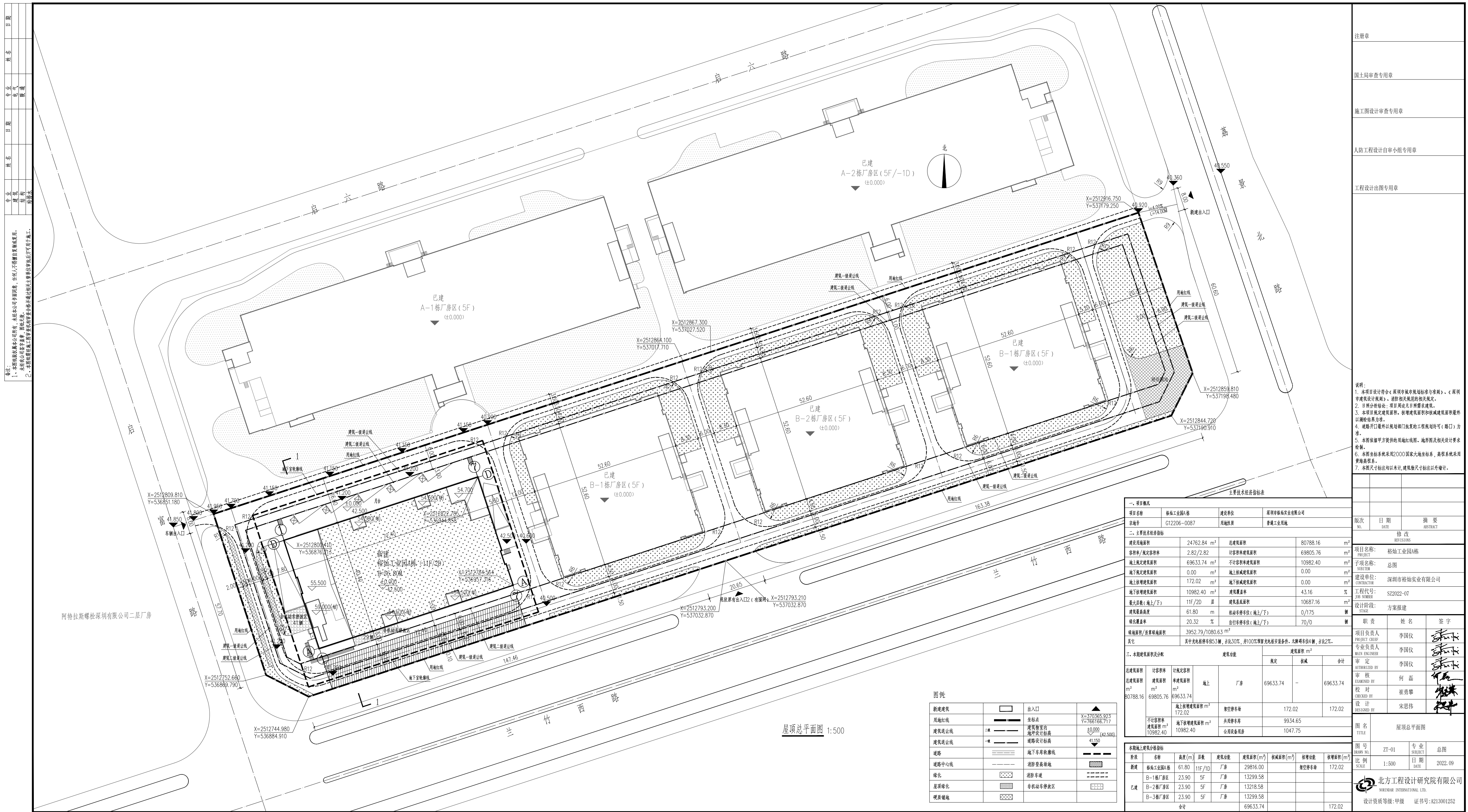
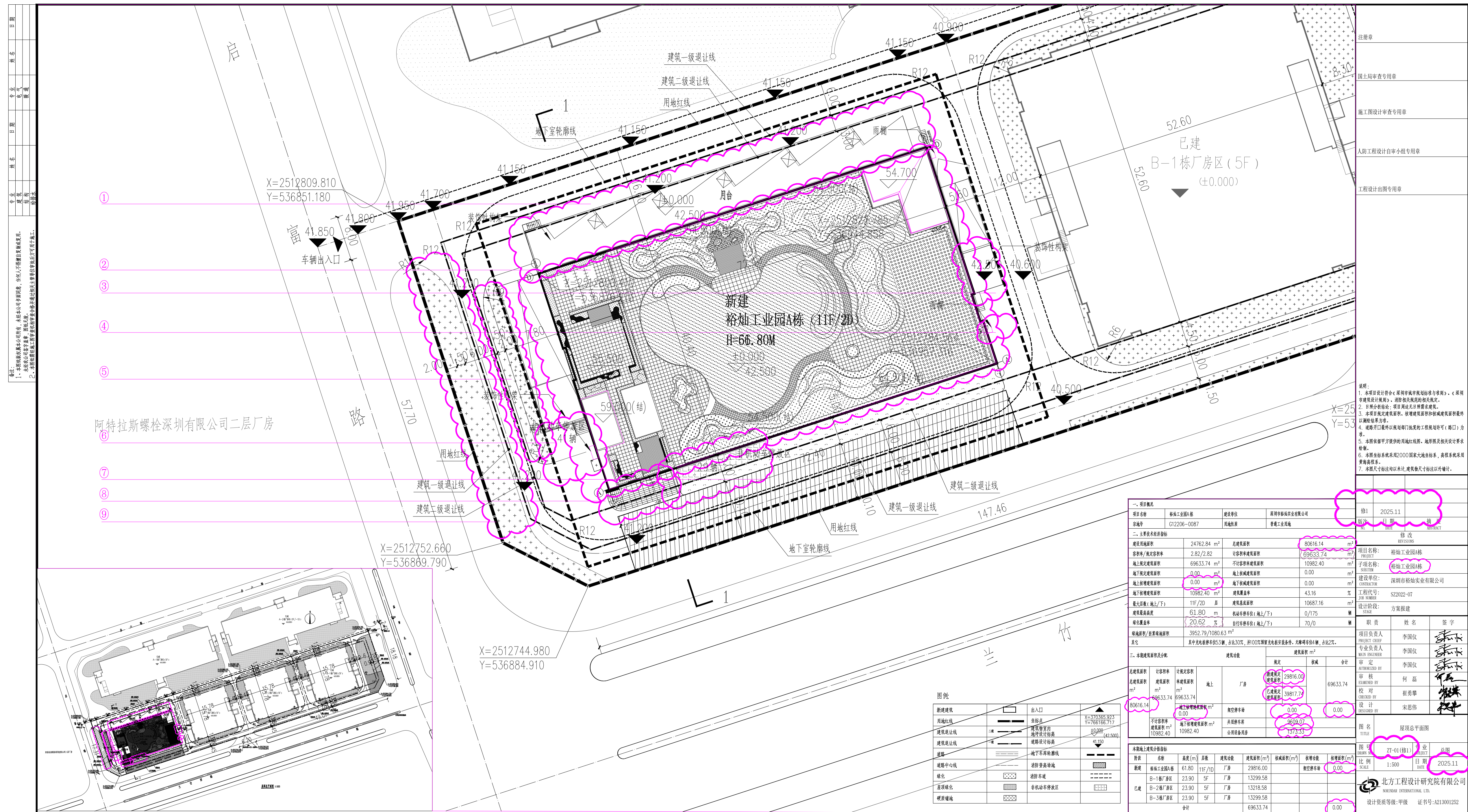


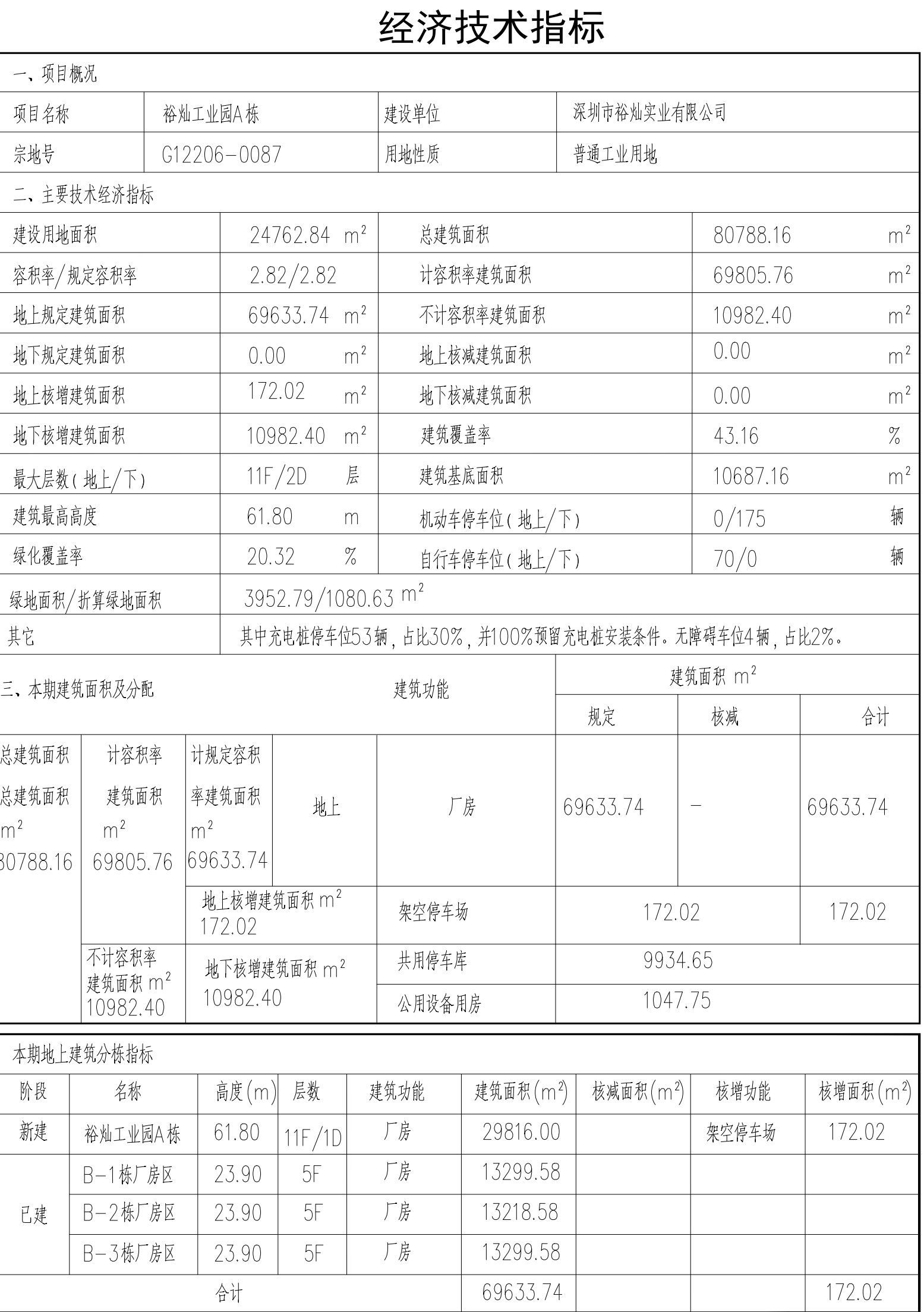
修改前



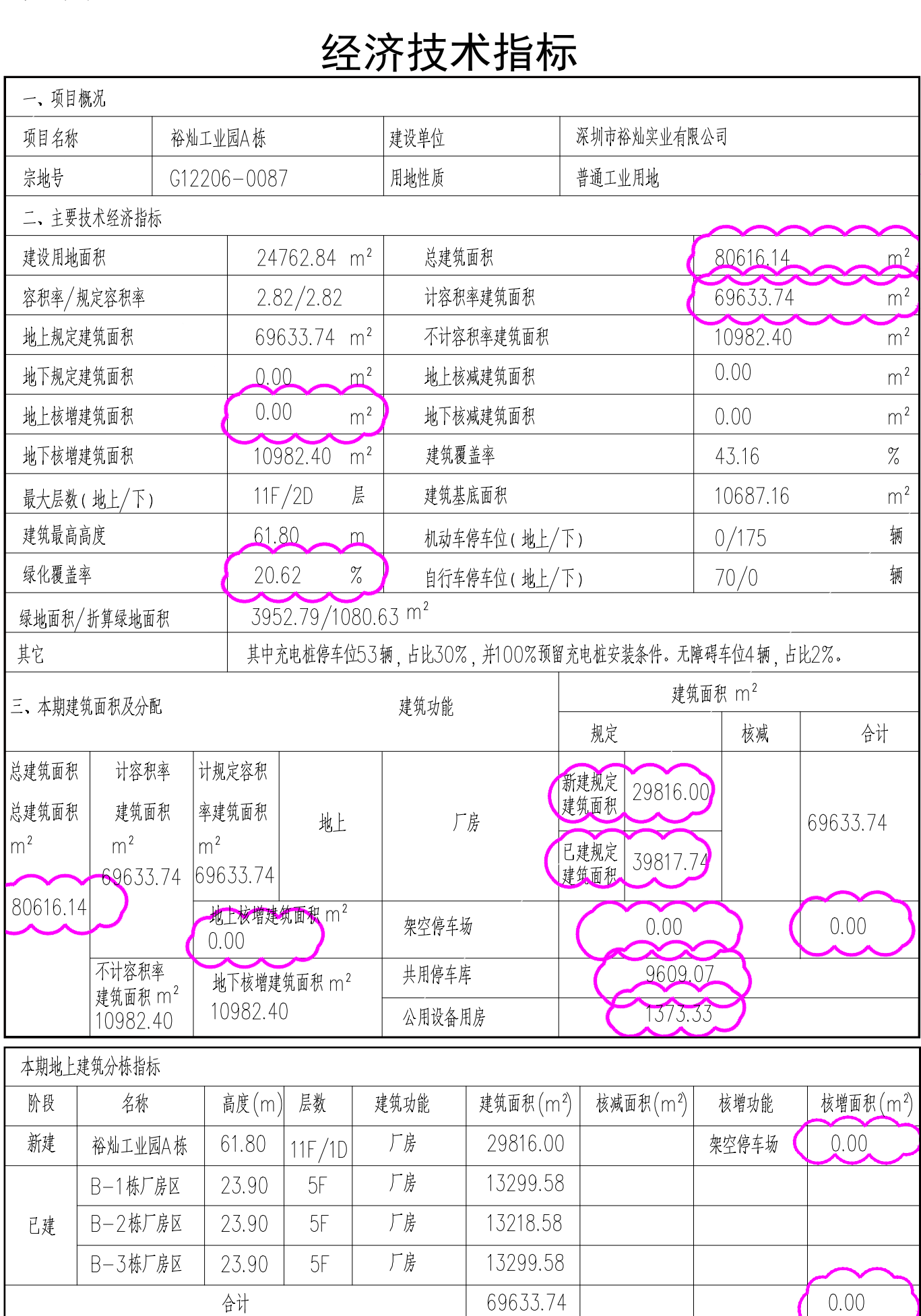
修改后



修改前



修改后



屋顶总平面图 - 图号 ZT-01 (修 1)

- ① D 轴外一层上空增加装饰性构架
- ② 建筑屋顶绿化做出调整
- ③ 7 轴交 B~C 轴处一层上空增加装饰性构件
- ④ 7 轴交 A~B 轴处外侧取消入口台阶
- ⑤ 建筑西侧临近车库位置取消硬质铺地
- ⑥ 1 轴交 B~C 轴处一层上空增加装饰性构件
- ⑦ 建筑南侧绿化旁边取消硬质铺地
- ⑧ 1 轴交 A 轴处调整台阶和雨棚
- ⑨ 建筑西侧临近人行道处取消硬质铺地
- ⑩ 地上核增面积由 172.02 m<sup>2</sup>减少至 0.00 m<sup>2</sup>。
- ⑪ 绿化率由 20.32% 增加为 20.62%。



## 鸟瞰效果图调整

- ①屋顶花园更改，楼梯间颜色调整。
- ②立面窗户调整
- ③取消立面 LOGO
- ④立面窗户调整
- ⑤取消广告牌
- ⑥入口雨棚调整
- ⑦建筑西侧增加装饰性构架
- ⑧立面墙体颜色更改

## 效果图修改

### 修改前



### 修改后





人视效果图调整

- ①楼梯间颜色调整。
- ②取消立面 LOGO
- ③立面窗户调整
- ④取消立面广告牌
- ⑤立面窗户调整
- ⑥入口雨棚调整
- ⑦建筑西侧增加装饰性构架
- ⑧建筑南侧首层窗户调整
- ⑨立面墙体颜色更改

效果图修改

修改前



修改后

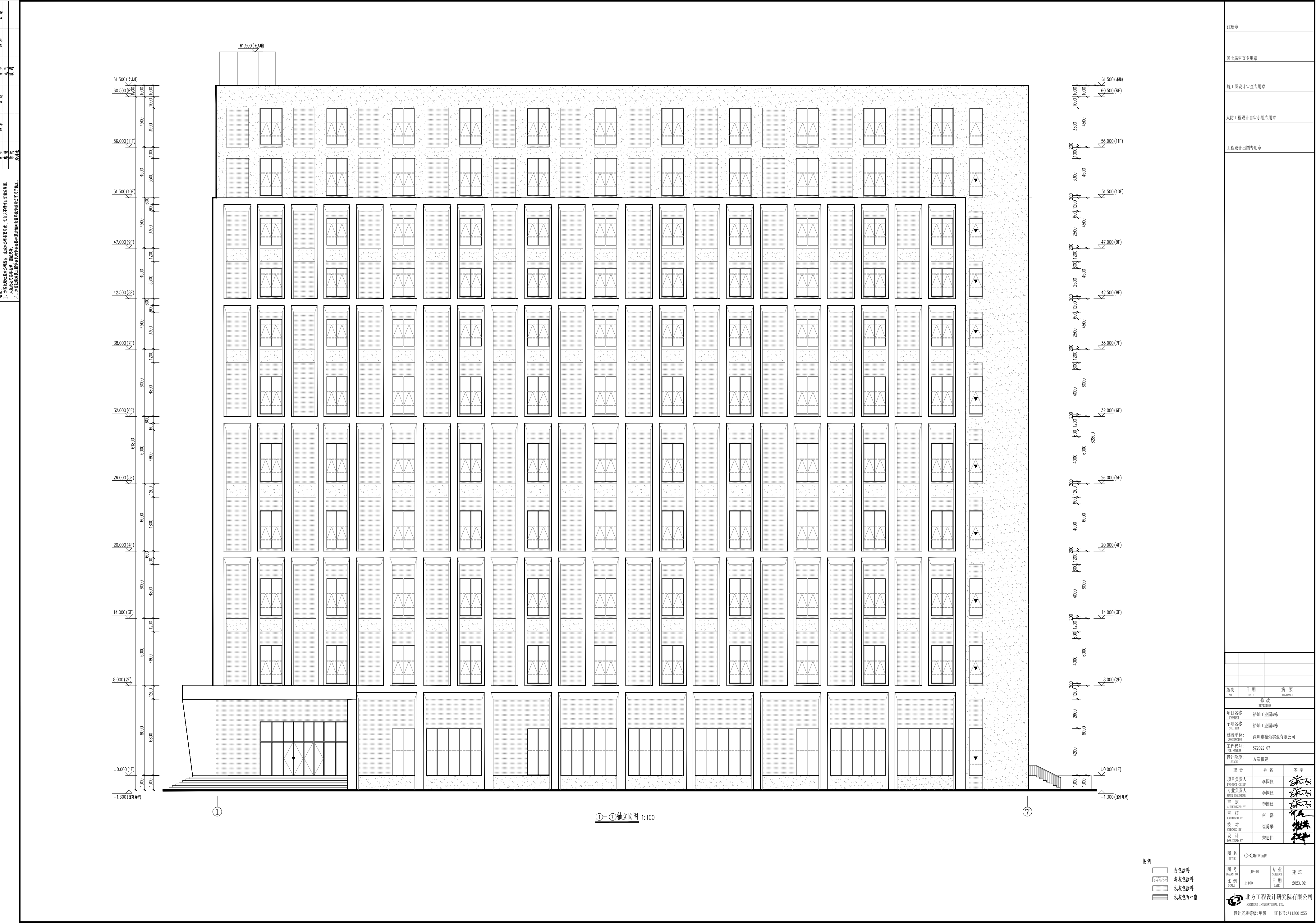




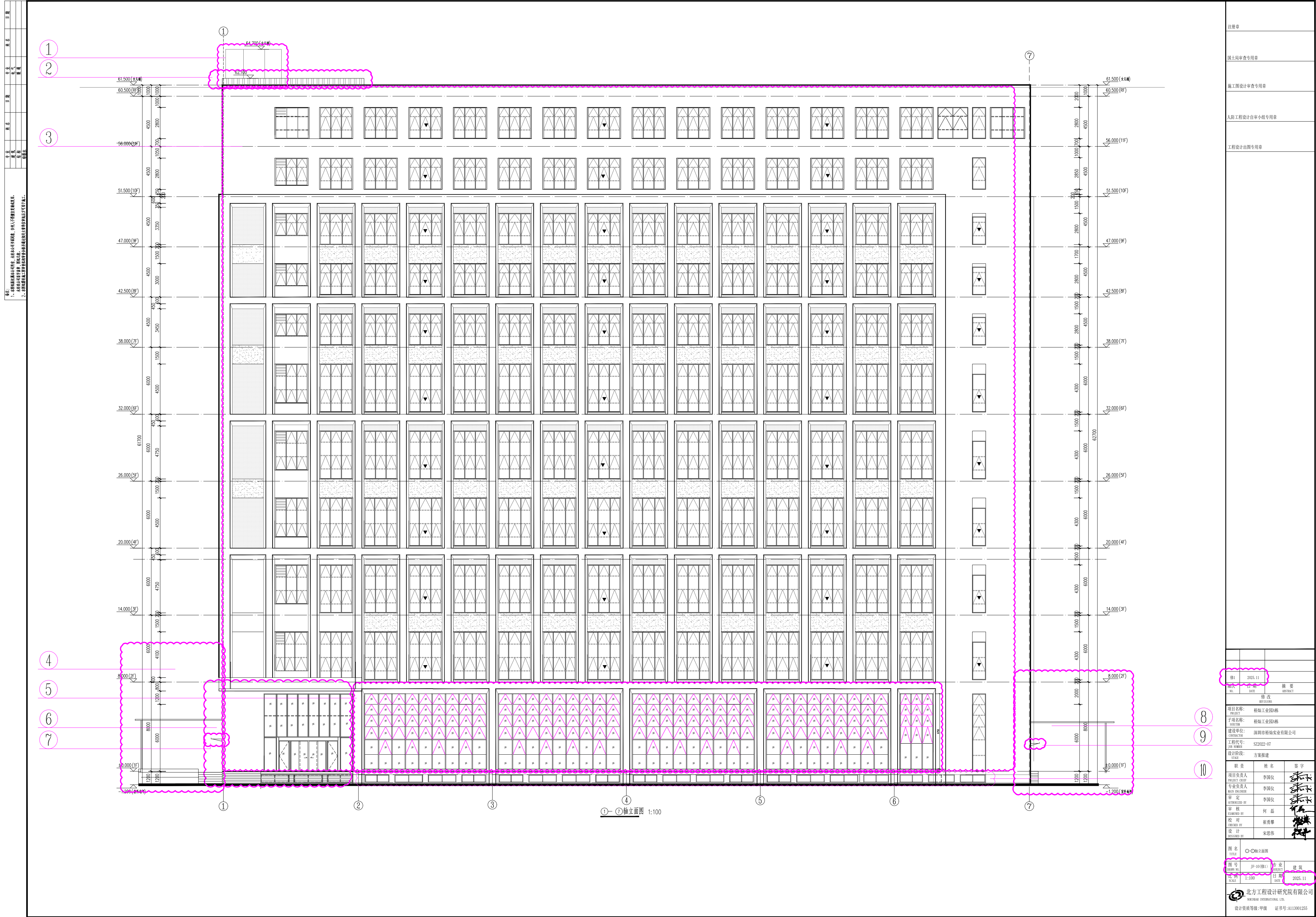
# 立面修改

- 1~7 轴立面图 - 图号 JF-10 (修 1)
- ① 1~2 轴楼梯间进行调整。
  - ② 1~2 轴处 62.100 处增加围挡。
  - ③ 建筑立面窗户进行调整。
  - ④ 1 轴外增加装饰性构架 (构架由业主委托专业厂家进行深化设计)。
  - ⑤ 建筑首层窗户进行调整。
  - ⑥ 建筑主出入口处大门, 台阶, 雨棚进行调整。
  - ⑦ 1 轴外增加雨棚 (构架由业主委托专业厂家进行深化设计)。
  - ⑧ 7 轴外增加装饰性构架 (构架由业主委托专业厂家进行深化设计)。
  - ⑨ 7 轴外增加雨棚 (构架由业主委托专业厂家进行深化设计)。
  - ⑩ 2~7 轴处增加地下室窗户。

修改前



修改后





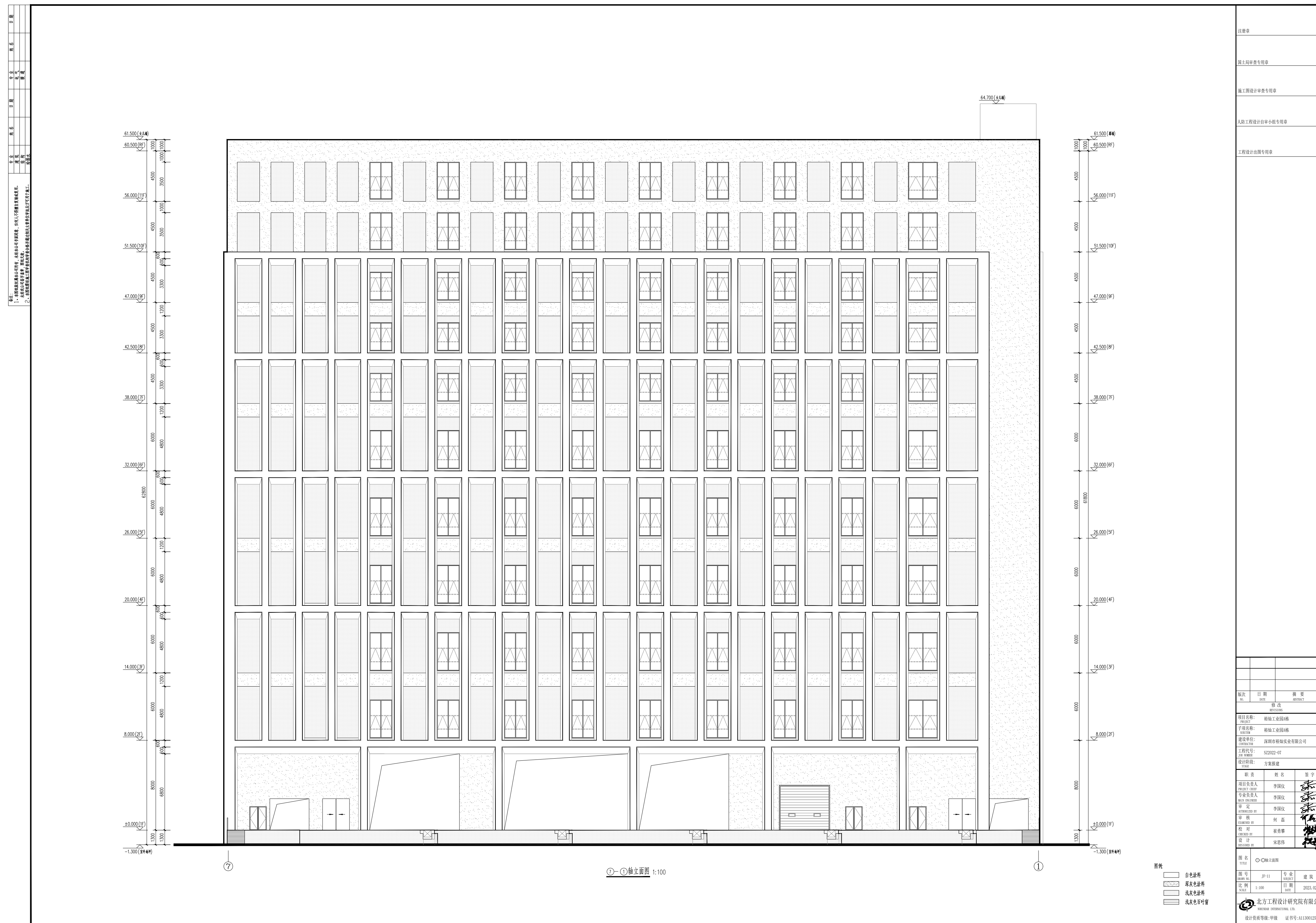
7~1 轴立面图 - 图号 JF-11 (修 1)

- ① 6~7 轴 62.100 处增加围挡。
- ② 建筑立面窗户进行调整。
- ③ 7 轴外一层上空增加装饰性构架（构架由业主委托专业厂家进行深化设计）。
- ④ 6~7 轴处建筑首层入口调整。
- ⑤ 7 轴外出入口上方增加玻璃雨棚。
- ⑥ 1~7 轴处装卸平台增添护栏。
- ⑦ 1 轴屋顶处楼梯间进行调整。
- ⑧ 1 轴外一层上空增加装饰性构架。
- ⑨ 装卸区上空增加装饰性构架（构架由业主委托专业厂家进行深化设计）。

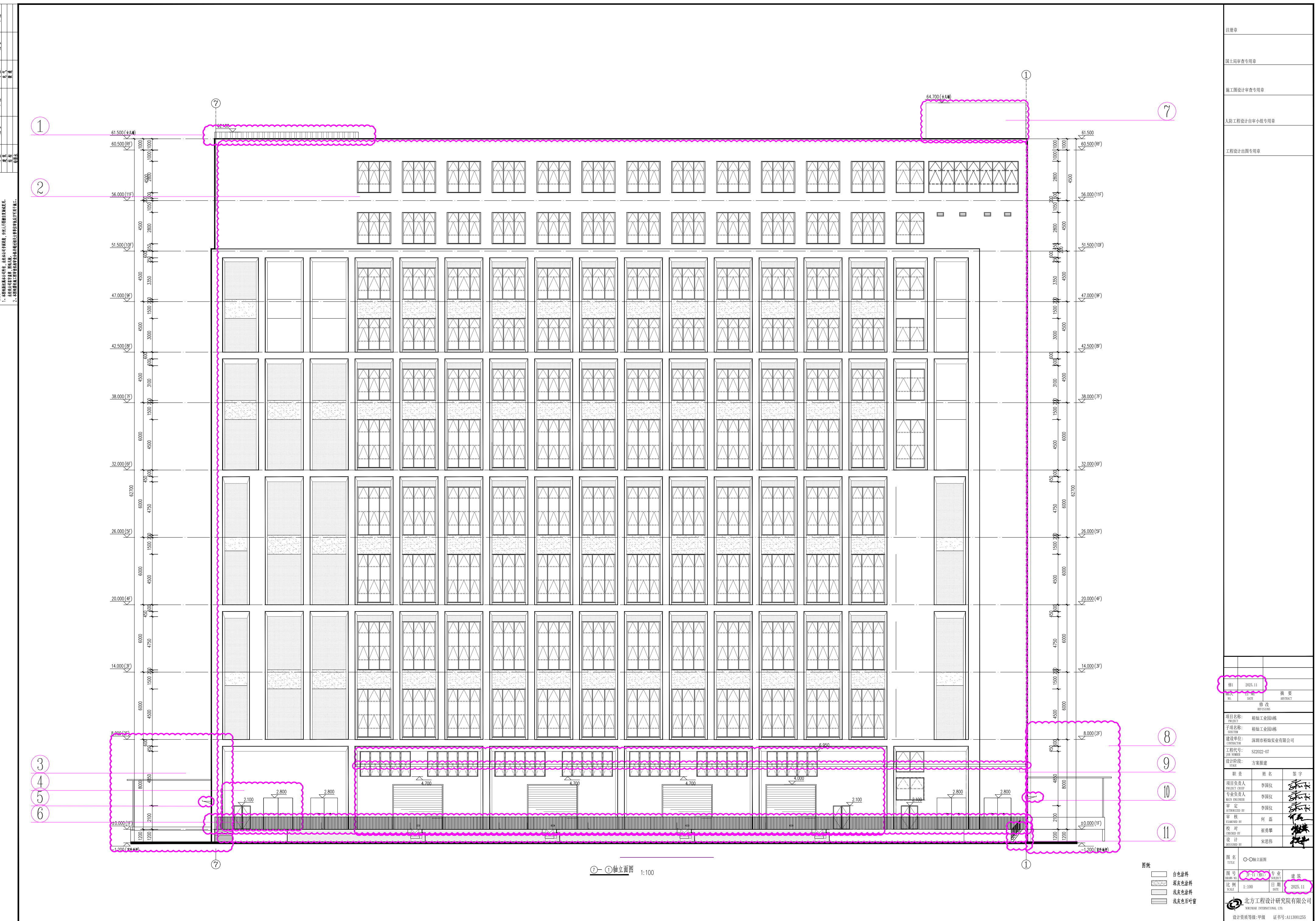
- ⑩ 1 轴外出入口上方增加玻璃雨棚。  
⑪ 1 轴一层装卸货平台处调整楼梯。

## 立面修改

修改前



## 修改后





A~D 轴立面图，D~A 轴立面图 - 图号 JF-12（修 1）

- ① A~D 轴立面图 A~B 轴屋顶处楼梯间进行调整。
- ② A~D 轴立面图 A~D 轴 62.100 标高处增加围挡。
- ③ A~D 轴立面图立面窗户进行调整。
- ④ A 轴外一层上空增加钢雨棚
- ⑤ D 轴外一层上空增加装饰性构架（构架由业主委托专业厂家进行深化设计）。
- ⑥ A~D 轴立面图 B 轴出入口处增加装饰性构架（构架由业主委托专业厂家进行深化设计）。
- ⑦ A~D 轴立面图 A~B 轴一层窗户，门，入口处进行调整。
- ⑧ A~D 轴立面图 C~D 轴出入口上空处增加雨棚。

立面修改

- ⑨ A~D 轴立面图 D 轴外装卸区楼梯进行调整。
- ⑩ D~A 轴立面图 A~B 轴屋顶处楼梯间进行调整。
- ⑪ D~A 轴立面图 A~D 轴 62.100 标高处增加围挡。
- ⑫ D~A 轴立面图立面调整窗户。
- ⑬ D~A 轴立面图 A~B 轴九~十层处取消立面 LOGO。
- ⑭ D~A 轴立面图 D 轴外主出入口上空雨棚调整。
- ⑮ D~A 轴立面图 A 轴外装卸区上空增加装饰性构架。
- ⑯ D~A 轴立面图 A~B 轴出入口上空增加雨棚。
- ⑰ D~A 轴立面图 B 轴出入口上空增加雨棚。

修改前



修改后

