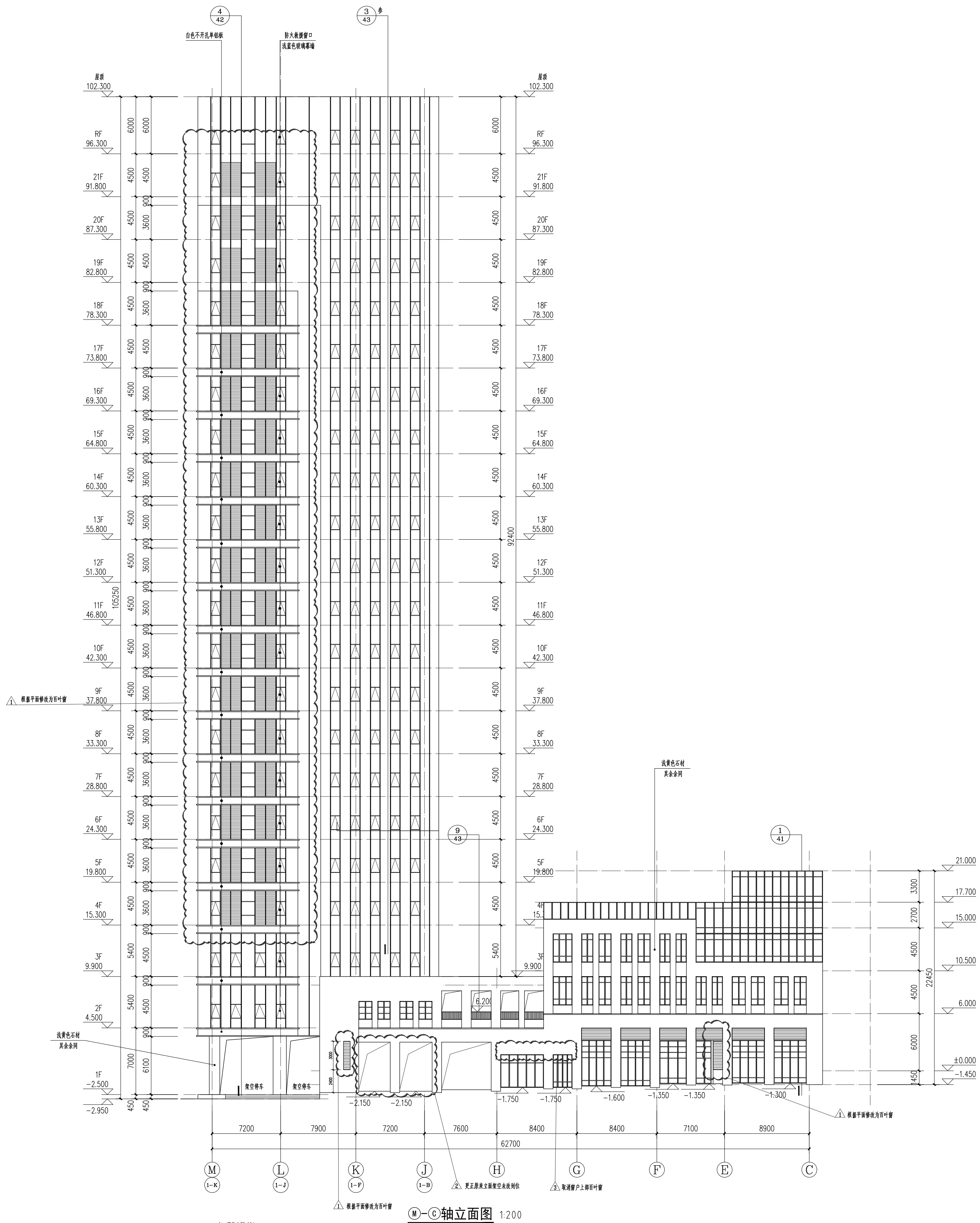
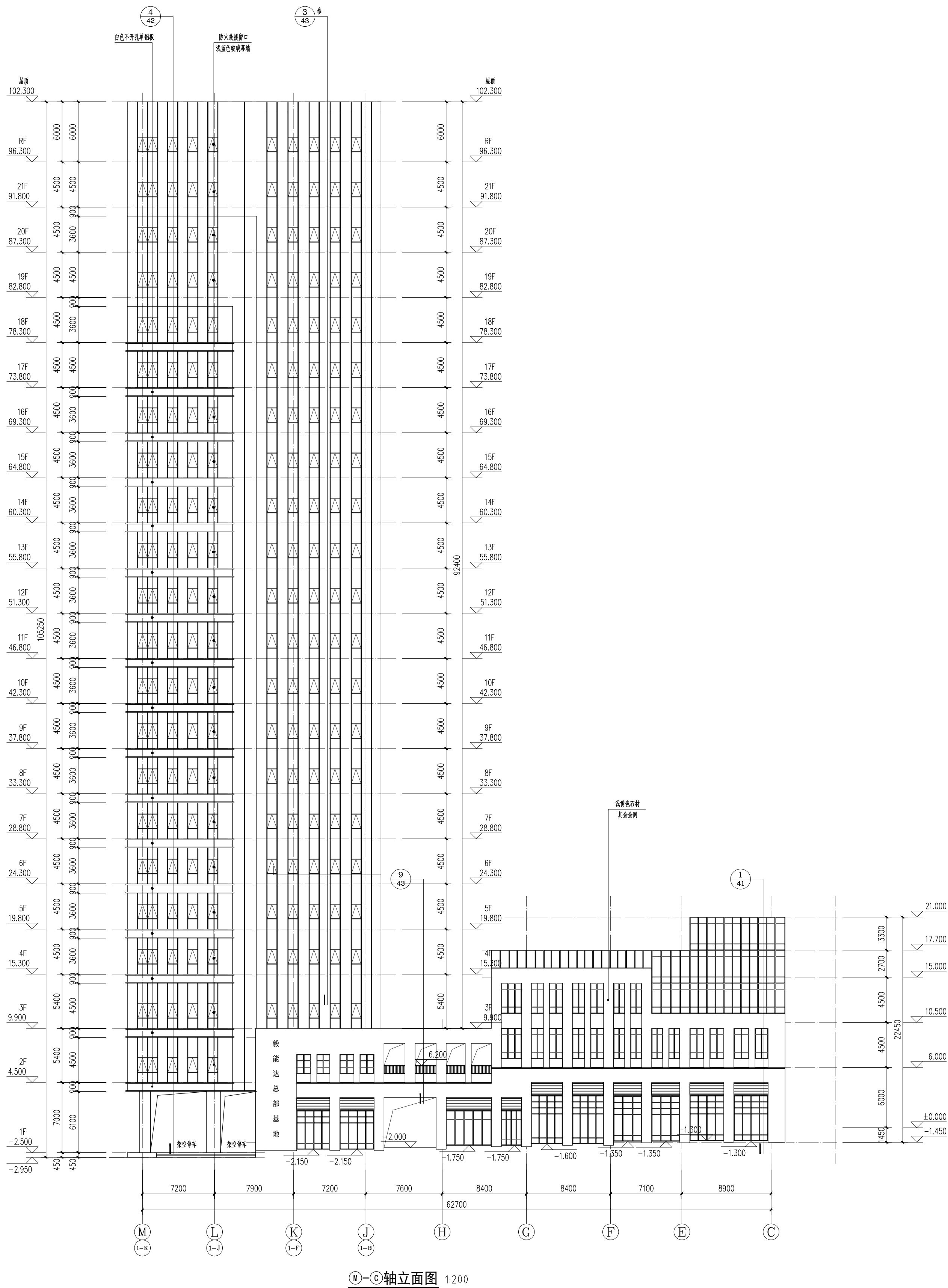


修改前

修改后



注册章（建筑、结构）	
深圳市鹏之艺建筑设计有限公司	
建设单位：鹏能达总部基地项目	
项目：鹏能达总部基地项目	
子项目：地上部分	
图名：①-①轴立面图	
比例：1:200	
日期：2020.08	
设计：吴中伟	
校对：吴中伟	
项目负责人：吴中伟	
专业负责人：吴中伟	
审核：吴中伟	
审定：吴中伟	
图号：JS-16修	
设计号：P2119-J3007	

注册章（建筑、结构）	
深圳市鹏之艺建筑设计有限公司	
建设单位：鹏能达总部基地项目	
项目：鹏能达总部基地项目	
子项目：地上部分	
图名：①-①轴立面图	
比例：1:200	
日期：2020.08	
设计：吴中伟	
校对：吴中伟	
项目负责人：吴中伟	
专业负责人：吴中伟	
审核：吴中伟	
审定：吴中伟	
图号：JS-16修	
设计号：P2119-J3007	