



深圳市华鼎晟工程设计顾问有限公司

会签
COORDINATION

建筑 ARCHI.	
结构 STRUCT.	
给排水 PLUMBING	
电气 ELEC.	
暖通/燃气 HVAC/GAS	

版次 EDITION No.	修改日期 REVISION DATE	修改原因 REVISION REASON
-------------------	-----------------------	-------------------------

修改记录
REVISION REMARK

审定 APPROVED BY	张欣	张欣
审核 EXAMINED BY	于书瀚	于书瀚
项目负责 CAPTAIN	贺广军	贺广军
专业负责 CHIEF ENGI.	吕鑫	吕鑫
校对 CHECKED BY	吕鑫	吕鑫
设计 DESIGNED BY	贺广军	贺广军
制图 DRAWN BY		
印刷体 PRINT		签署 SIGNATURE

建设单位 深圳市江海置业有限公司
CLIENT

建设地点 广东深圳上沙村
SITE

工程名称 上沙村城市更新单元市政道路工程
PROJECT

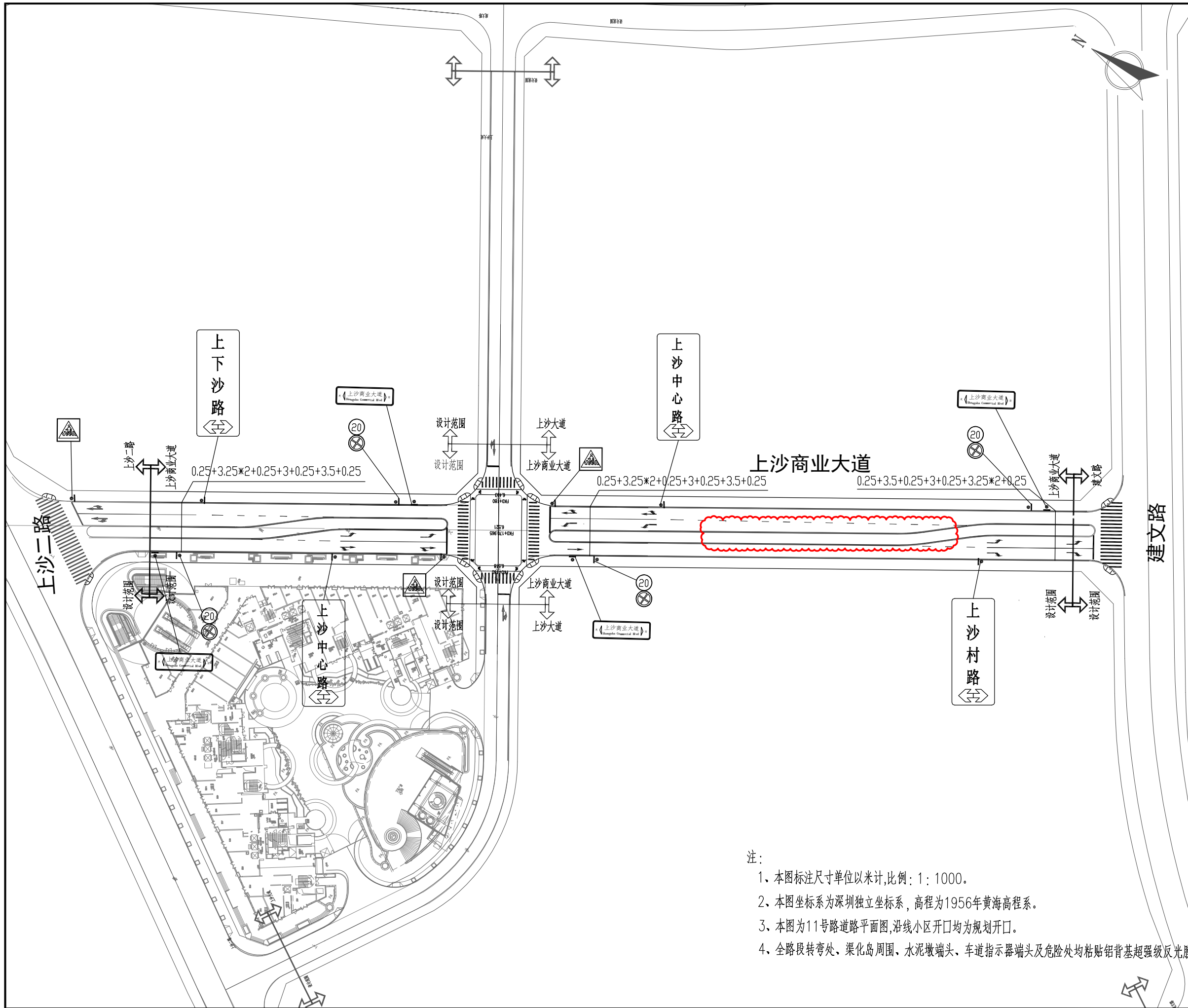
子项-单体名称 上沙商业大街
SUBPROJECT-UNIT

图名 交通平面设计图
TITLE

合同号
CONTRACT No.

版次 施工图
EDITION No. DATE 2019.04

图别 道路
DRAWING TYPE 图号 JT-02
DRAWING No.



- 注:
- 1、本图标注尺寸单位以米计,比例: 1: 1000。
 - 2、本图坐标系为深圳独立坐标系, 高程为1956年黄海高程系。
 - 3、本图为11号路道路平面图, 沿线小区开口均为规划开口。
 - 4、全路段转弯处、渠化岛周围、水泥墩端头、车道指示器端头及危险处均粘贴铝背基超强级反光膜。