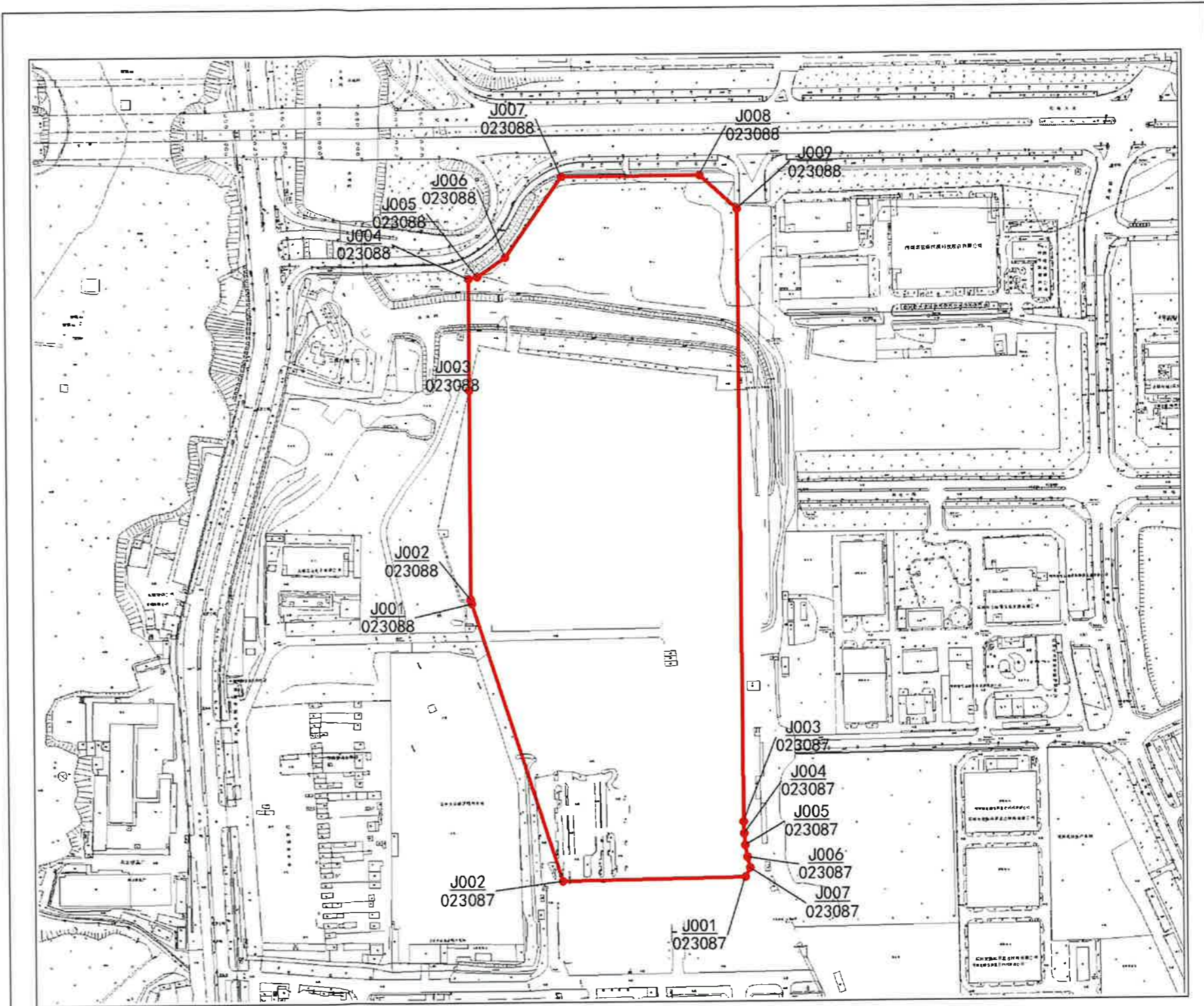


界址点坐标

编号	x 坐标	Y 坐标	标志
J001/023087	2520808.60	484993.96	
J002/023087	2520805.64	484820.66	
J001/023088	2521069.04	484735.78	
J002/023088	2521072.93	484734.57	
J003/023088	2521270.68	484734.57	
J004/023088	2521376.09	484734.57	
J005/023088	2521378.10	484743.08	
J006/023088	2521396.46	484769.47	
J007/023088	2521472.53	484823.63	
J008/023088	2521473.21	484954.89	
J009/023088	2521440.92	484990.01	
J003/023087	2520860.90	484992.17	
J004/023087	2520849.91	484992.59	
J005/023087	2520838.73	484993.78	
J006/023087	2520827.64	484995.73	
J007/023087	2520817.68	484998.19	

宗地附图



位置略图



比例尺: 1:5000

土地使用者	招拍挂竞得单位
宗地代码	440306603010GB00287
宗地号	A409-0465
用地面积	153850.33 平方米
土地用途	普通工业用地

测图日期	2016-06-01
制图日期	2022-06-27
制图人	<i>[Signature]</i>
审核者	<i>[Signature]</i>

