

界址点坐标

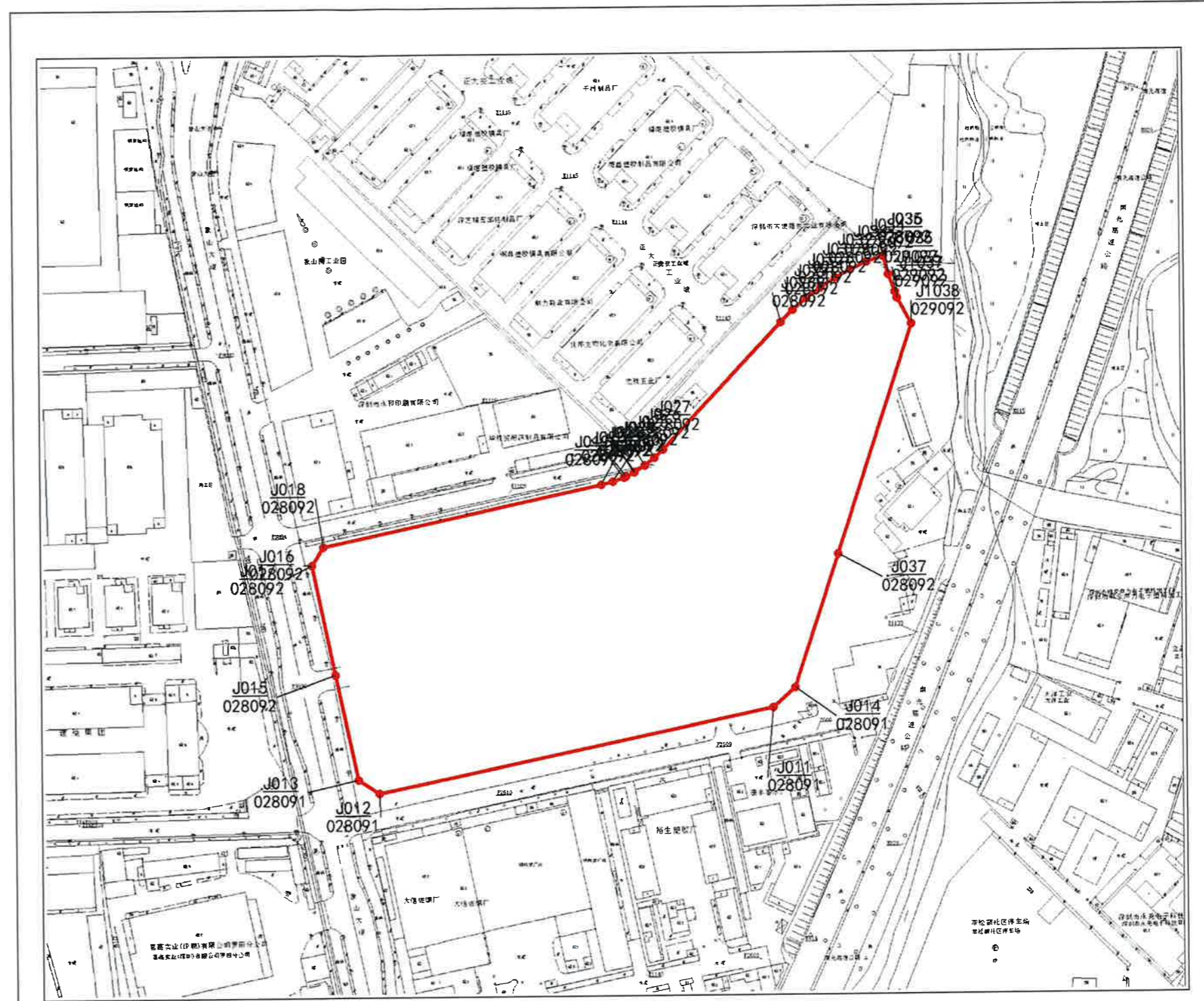
编号	x 坐标	Y 坐标	标志
J011/028091	2522985.51	487433.41	
J012/028091	2522938.25	487207.23	
J013/028091	2522945.98	487195.37	
J015/028092	2523006.09	487182.58	
J016/028092	2523068.52	487169.30	
J017/028092	2523068.58	487169.34	
J018/028092	2523079.20	487176.23	
J019/028092	2523113.33	487335.73	
J020/028092	2523115.11	487342.39	
J021/028092	2523117.55	487348.83	
J022/028092	2523118.04	487349.81	
J023/028092	2523120.38	487354.50	
J024/028092	2523120.63	487355.00	
J025/028092	2523124.30	487360.83	
J026/028092	2523128.55	487366.25	
J027/028092	2523133.32	487371.23	
J028/028092	2523205.47	487439.28	
J029/028092	2523212.54	487446.44	
J030/028092	2523219.09	487454.10	
J031/028092	2523225.08	487462.20	
J032/028092	2523230.48	487470.70	

界址点数量超出本表显示范围，详情请见坐标附表一

位置略图



宗地附图



比例尺: 1:3000

土地使用者	招拍挂竞得单位
宗地代码	440306601004GB00136
宗地号	A426-0465
用地面积	51086.62 平方米
土地用途	普通工业用地

测图日期	2016-06-01
制图日期	2022-06-28
制图人	[Signature]
审核者	[Signature]

