

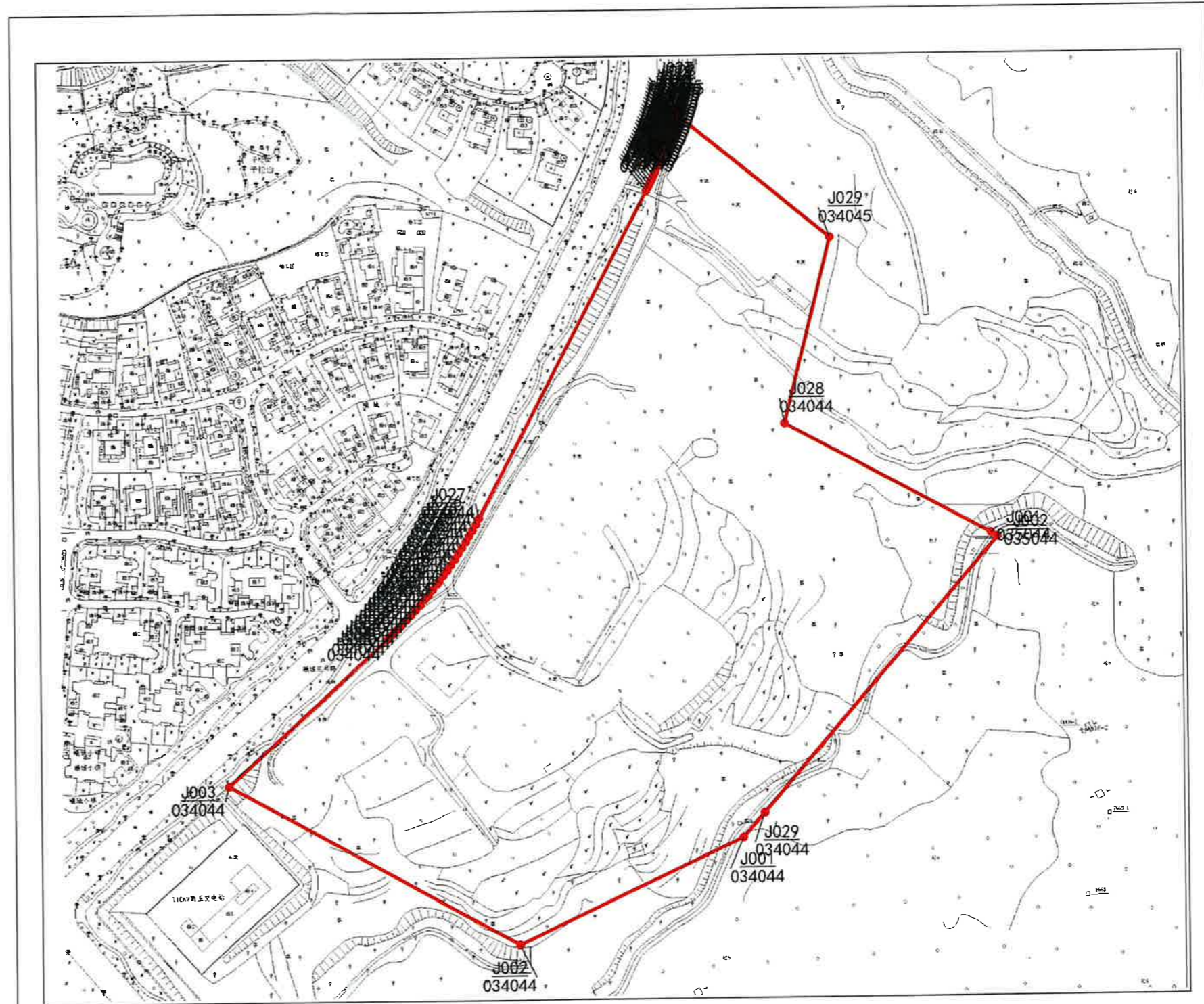
界址点坐标

宗地附图

编号	x 坐标	Y 坐标	标志
J001/034044	2499243.61	490402.77	
J002/034044	2499181.72	490269.80	
J003/034044	2499276.78	490098.21	
J004/034044	2499362.56	490192.62	
J005/034044	2499365.29	490195.54	
J006/034044	2499368.07	490198.42	
J007/034044	2499370.89	490201.26	
J008/034044	2499373.75	490204.06	
J009/034044	2499376.65	490206.81	
J010/034044	2499379.59	490209.52	
J011/034044	2499382.57	490212.19	
J012/034044	2499385.59	490214.81	
J013/034044	2499388.65	490217.39	
J014/034044	2499391.75	490219.92	
J015/034044	2499394.88	490222.41	
J016/034044	2499396.48	490223.65	
J017/034044	2499399.67	490226.06	
J018/034044	2499402.89	490228.43	
J019/034044	2499406.15	490230.75	
J020/034044	2499409.44	490233.02	
J021/034044	2499412.77	490235.24	

界址点数量超出本表显示范围, 详情请见坐标附表一

位置略图



比例尺: 1:3100

土地使用者	招牌挂竞得单位
宗地代码	440306006001GB00360
宗地号	A012-0112
用地面积	98081.84 平方米
土地用途	二类居住用地、道路用地

测图日期	2016-06-01
制图日期	2022-03-03
制图人	李超
审核者	李超



界址点坐标附表

编号	x 坐标	Y 坐标	标志	J019/034045	2499658.69	490362.00				
J001/034044	2499243.61	490402.77		J020/034045	2499660.61	490362.54				
J002/034044	2499181.72	490269.80		J021/034045	2499662.54	490363.06				
J003/034044	2499276.78	490098.21		J022/034045	2499664.48	490363.55				
J004/034044	2499362.56	490192.62		J023/034045	2499666.42	490364.03				
J005/034044	2499365.29	490195.54		J024/034045	2499668.37	490364.48				
J006/034044	2499368.07	490198.42		J025/034045	2499670.32	490364.91				
J007/034044	2499370.89	490201.26		J026/034045	2499672.28	490365.32				
J008/034044	2499373.75	490204.06		J027/034045	2499672.28	490365.33				
J009/034044	2499376.65	490206.81		J028/034045	2499670.78	490366.70				
J010/034044	2499379.59	490209.52		J029/034045	2499596.84	490456.82				
J011/034044	2499382.57	490212.19		J028/034044	2499487.34	490429.16				
J012/034044	2499385.59	490214.81		J001/035044	2499421.68	490550.64				
J013/034044	2499388.65	490217.39		J002/035044	2499419.45	490554.76				
J014/034044	2499391.75	490219.92		J029/034044	2499258.20	490415.39				
J015/034044	2499394.88	490222.41								
J016/034044	2499396.48	490223.65								
J017/034044	2499399.67	490226.06								
J018/034044	2499402.89	490228.43								
J019/034044	2499406.15	490230.75								
J020/034044	2499409.44	490233.02								
J021/034044	2499412.77	490235.24								
J022/034044	2499416.13	490237.41								
J023/034044	2499419.52	490239.54								
J024/034044	2499422.94	490241.61								
J025/034044	2499426.39	490243.63								
J026/034044	2499429.87	490245.60								
J027/034044	2499433.38	490247.52								
J001/034045	2499625.29	490348.71								
J002/034045	2499627.07	490349.63								
J003/034045	2499628.86	490350.52								
J004/034045	2499630.66	490351.39								
J005/034045	2499632.47	490352.24								
J006/034045	2499634.29	490353.07								
J007/034045	2499636.12	490353.88								
J008/034045	2499637.96	490354.67								
J009/034045	2499639.80	490355.44								
J010/034045	2499641.66	490356.19								
J011/034045	2499643.52	490356.92								
J012/034045	2499645.39	490357.63								
J013/034045	2499647.27	490358.32								
J014/034045	2499649.15	490358.98								
J015/034045	2499651.05	490359.63								
J016/034045	2499652.95	490360.25								
J017/034045	2499654.85	490360.86								
J018/034045	2499656.76	490361.44								

宗地号: A012-0112
 宗地代码: 440306006001GB00360
 土地面积: 98081.84
 制图者: 
 审核者: 

