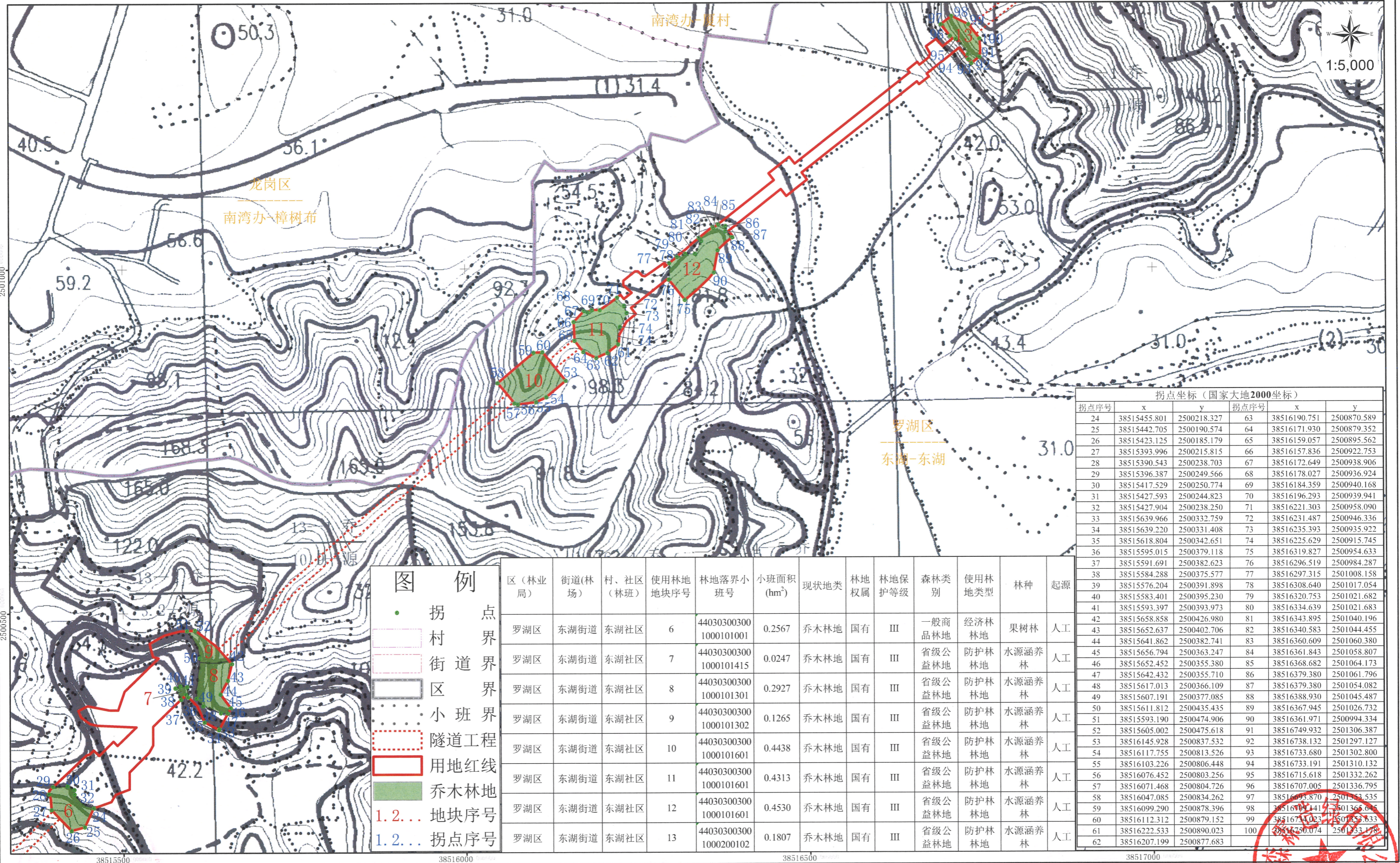


深圳至深汕合作区铁路项目（深圳段）使用林地现状图（四）

图幅号 40704



拐点坐标（国家大地2000坐标）					
拐点序号	x	y	拐点序号	x	y
24	38515455.801	2500218.327	63	38516190.751	2500870.589
25	38515442.705	2500190.574	64	38516171.930	2500879.352
26	38515423.125	2500185.179	65	38516159.057	2500895.562
27	38515393.996	2500215.815	66	38516157.836	2500922.753
28	38515390.543	2500238.703	67	38516172.649	2500938.906
29	38515396.387	2500249.566	68	38516178.027	2500936.924
30	38515417.529	2500250.774	69	38516184.359	2500940.168
31	38515427.593	2500244.823	70	38516196.293	2500939.941
32	38515427.904	2500238.250	71	38516221.303	2500958.090
33	38515639.966	2500332.759	72	38516231.487	2500946.336
34	38515639.220	2500331.408	73	38516235.393	2500935.922
35	38515618.804	2500342.651	74	38516225.629	2500915.745
36	38515595.015	2500379.118	75	38516319.827	2500954.633
37	38515591.691	2500382.623	76	38516296.519	2500984.287
38	38515584.288	2500375.577	77	38516297.315	2501008.158
39	38515576.204	2500391.898	78	38516308.640	2501017.054
40	38515583.401	2500395.230	79	38516320.753	2501021.682
41	38515593.397	2500393.973	80	38516334.639	2501021.683
42	38515658.858	2500426.980	81	38516343.895	2501040.196
43	38515652.637	2500402.706	82	38516340.583	2501044.455
44	38515641.862	2500382.741	83	38516360.609	2501060.380
45	38515656.794	2500363.247	84	38516361.843	2501058.807
46	38515652.452	2500355.380	85	38516368.682	2501064.173
47	38515642.432	2500355.710	86	38516379.380	2501061.796
48	38515617.013	2500366.109	87	38516379.380	2501054.082
49	38515607.191	2500377.085	88	38516388.930	2501045.487
50	38515611.812	2500435.435	89	38516367.945	2501026.732
51	38515593.190	2500474.906	90	38516361.971	2500994.334
52	38515605.002	2500475.618	91	38516749.932	2501306.387
53	38516145.928	2500837.532	92	38516738.132	2501297.127
54	38516117.755	2500813.526	93	38516733.680	2501302.800
55	38516103.226	2500806.448	94	38516733.191	2501310.132
56	38516076.452	2500803.256	95	38516715.618	2501332.262
57	38516071.468	2500804.726	96	38516707.005	2501336.795
58	38516047.085	2500834.262	97	38516703.870	2501353.535
59	38516099.290	2500878.396	98	38516704.441	2501366.005
60	38516112.312	2500879.152	99	38516734.023	2501353.633
61	38516222.533	2500890.023	100	38516750.074	2501333.178
62	38516207.199	2500877.683			

区（林业局）	街道（林场）	村、社区（林班）	使用林地地块序号	林地落界小班号	小班面积 (hm ²)	现状地类	林地权属	林地保护等级	森林类别	使用林地类型	林种	起源
罗湖区	东湖街道	东湖社区	6	44030300300 1000101001	0.2567	乔木林地	国有	III	一般商品林地	经济林地	果树林	人工
罗湖区	东湖街道	东湖社区	7	44030300300 1000101415	0.0247	乔木林地	国有	III	省级公益林地	防护林地	水源涵养林	人工
罗湖区	东湖街道	东湖社区	8	44030300300 1000101301	0.2927	乔木林地	国有	III	省级公益林地	防护林地	水源涵养林	人工
罗湖区	东湖街道	东湖社区	9	44030300300 1000101302	0.1265	乔木林地	国有	III	省级公益林地	防护林地	水源涵养林	人工
罗湖区	东湖街道	东湖社区	10	44030300300 1000101601	0.4438	乔木林地	国有	III	省级公益林地	防护林地	水源涵养林	人工
罗湖区	东湖街道	东湖社区	11	44030300300 1000101601	0.4313	乔木林地	国有	III	省级公益林地	防护林地	水源涵养林	人工
罗湖区	东湖街道	东湖社区	12	44030300300 1000101601	0.4530	乔木林地	国有	III	省级公益林地	防护林地	水源涵养林	人工
罗湖区	东湖街道	东湖社区	13	44030300300 1000200102	0.1807	乔木林地	国有	III	省级公益林地	防护林地	水源涵养林	人工

- 图例**
- 拐点
 - 村界
 - 街道界
 - 区界
 - 小班界
 - 隧道工程
 - 用地红线
 - 乔木林地
 - 1. 2. ... 地块序号
 - 1. 2. ... 拐点序号

调查人：刁锦华 杨永旺 王玉琳
制图人：王玉琳

审查人：邓活宜

编制单位：广东森霖造绿有限公司
编制时间：2022年9月