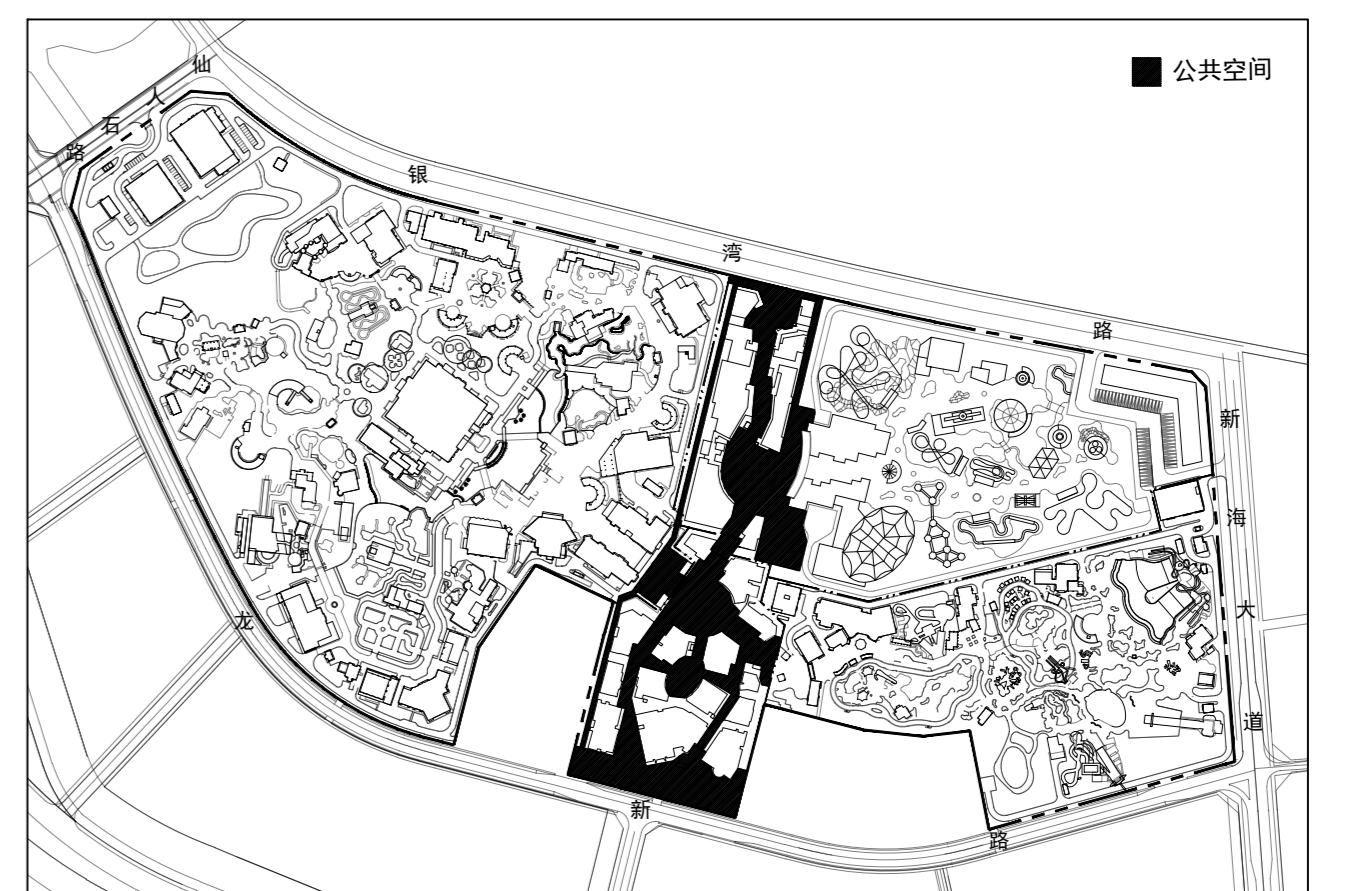
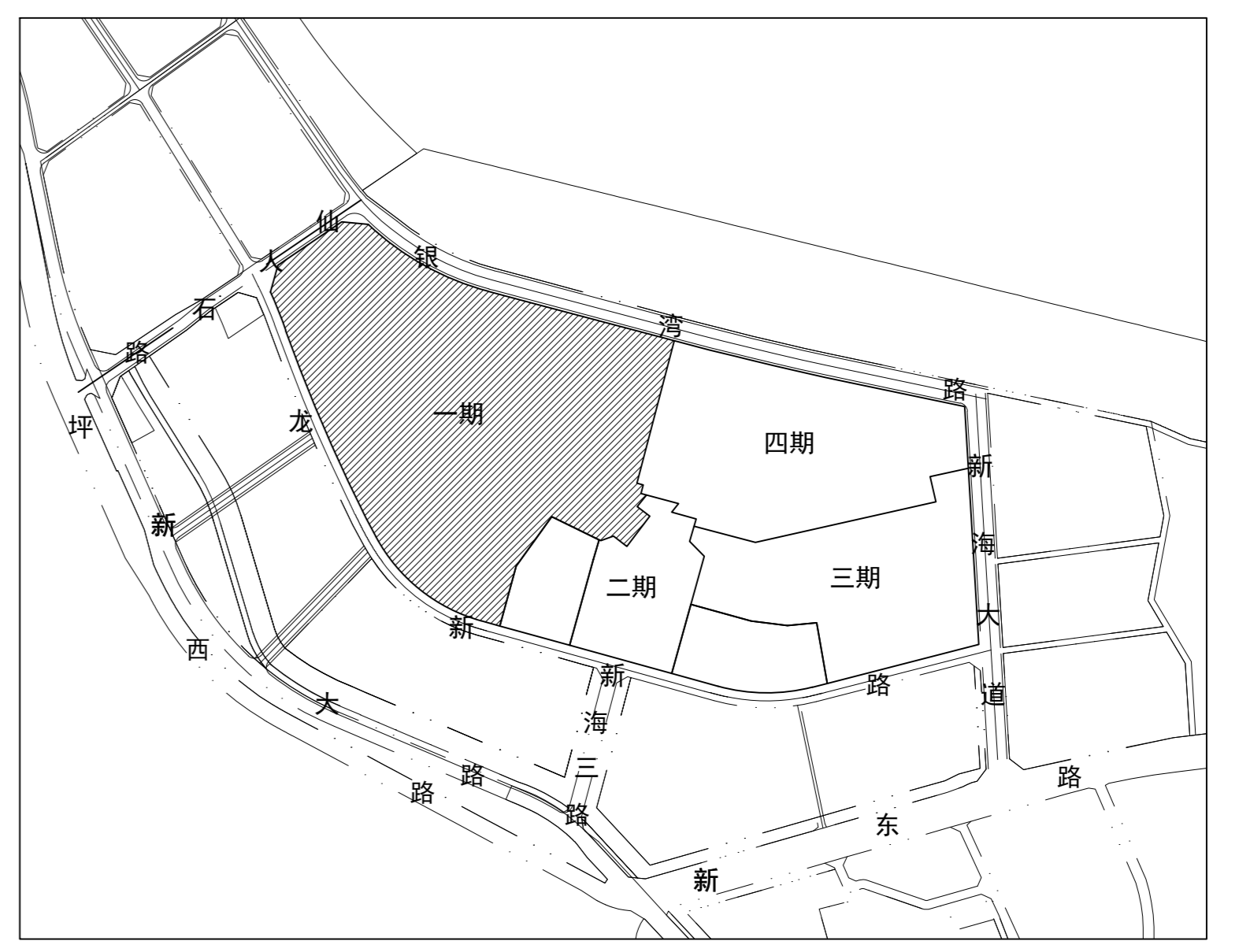
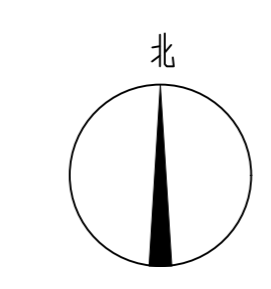


主题乐园栋号索引
 TBH: 1-5栋 BS: 6-8栋
 BT: 9-18栋 LC: 19-32栋
 LF: 33-40栋 LP: 41-49栋
 LN: 50-57栋 HQ: 58-65栋
 LK: 66-75栋 MB: 76-84栋

一、项目概况			
项目名称	深圳乐高乐园度假区	用地单位	深圳市合正文旅集团有限公司
宗地号/宗地代码	G17301-8336	用地位置	大鹏新区南澳街道新大东山片区
二、主要经济技术指标——深圳乐高乐园度假区一期(主题乐园)			
建设用地面积 (m²)	26523.584	总建筑面积 (m²)	75690.94
容积率/规定容积率	- (全国总体平衡)	计容积率建筑面积 (m²)	75334.14
地上规定建筑面积 (m²)	62166.90	不计容积率建筑面积 (m²)	356.80
地下规定建筑面积 (m²)	5223.36	地上核减建筑面积 (m²)	7943.88
地上核增建筑面积 (m²)	0.00	地下核减建筑面积 (m²)	0.00
地下核增建筑面积 (m²)	356.80	建筑覆盖率(一级)	- (全国总体平衡)
最大层数(地上/下)	2/1	建筑基底面积 (m²)	56741.02
建筑最高高度 (m)	18.25	机动车停车位(地上/下) (辆)	43/0
绿化覆盖率	- (全国总体平衡)	自行车停车位(地上/下) (辆)	0/0 (全国总体平衡)
绿地面积/折算绿地面积 (m²)	86466.75 / 100.61	大巴停车位/装卸货泊位 (辆)	0/0 (全国总体平衡)
其他: 公共空间0m² (全国26700m²)。			

注:
 1. 总建筑面积 = 计容积率建筑面积 + 不计容积率建筑面积
 2. 计容积率建筑面积 = 地上/下规定建筑面积 + 地上/下核减建筑面积 + 地上核增建筑面积
 3. 规定容积率建筑面积 = 地上/下规定建筑面积 + 地上/下核减建筑面积
 4. 不计容积率建筑面积 = 地下核增建筑面积
 5. 容积率 = 计容积率建筑面积/建设用地面积
 6. 规定容积率 = 规定容积率建筑面积/建设用地面积

深圳乐高乐园度假区一期(主题乐园) 建筑面积及分配						
总建筑面积 (m²)	计容积率建筑面积 (m²)	地上	建筑功能		合计	
			规定	核减		
75690.94	75334.14	地上	游乐设施	37861.28	0.00	37861.28
			其他配套设施	24305.62	7943.88	32249.50
		地下	其中 后勤管理	6205.83	3000.22	11206.05
			后勤服务	16099.79	4943.66	21043.45
地上核增建筑面积 (m²)		共用停车库		0.00	0.00	
不计容积率建筑面积 (m²)		地下核增建筑面积 (m²)		356.80		
356.80		356.80		356.80		



图例 LEGEND

- 用地红线 PROPERTY LINE
- 片区分界线 ZONE BOUNDARY
- 建筑退线 BUILDING SETBACK
- 规划建筑 BUILDING LAYOUT
- 地下室轮廓线 BASEMENT LAYOUT
- 建筑层数 地上/地下 NUMBER OF FLOORS
- 建筑高度 BUILDING HEIGHT
- 建筑±0.00绝对标高 ±0.00 ABSOLUTE ELEVATION
- 室外地坪完成面标高 SITE ELEVATION
- 控制点坐标 COORDINATES
- 建筑主要出入口 BUILDING MAIN ENTRANCE
- 园区主要出入口 ZONE MAIN ENTRANCE
- 非机动车停车场出入口 ENTRANCE OF NON-MOTOR VEHICLE PARKING LOT
- 车库出入口 ENTRANCE OF PARKING GARAGE
- 消防车道 FIRE LANE
- 绿地 GREEN
- 景观水域 LANDSCAPE WATER
- 游戏水池 GAME POOL

注:
 1. 本图标注尺寸除特别注明外均以米为单位。
 2. 本工程采用2000国家大地坐标系, 采用黄海高程。
 3. 道路及广场定位详见景观场地设计图。
 4. 本地块建筑周围50m范围内没有甲乙类火灾危险性场所。
 5. 消防车道与建筑之间不应设置妨碍消防车操作的树木、架空管线等障碍物。
 6. 道路开口最终以规划部门批准的工程规划许可(路口)为准。
 7. 公共通道结合公共开放空间设置。
 8. 本项目二期乐高南广场、四期乐高北广场及探索乐园共计提供26700平方米的公共空间, 保证24小时对外开放; 本地块中间南北两侧共设置3条公共通道, 保证24小时对外开放; 其中西侧通道不小于8m, 中间通道不小于15m, 东侧通道不小于10m。
 9. 公共通道提供遮雨避雨设施, 如雨篷、树木等。公共通道提供服务配套设施。
 10. 四期施工阶段, 公共通道保证至少有一条能通向海边。
 11. 二期地库西入口使用部分一期道路及坡道, 东入口使用部分四期道路和二期道路及坡道。上述道路及坡道将在首期同步建设完成。
 12. 图中游乐设施仅为示意, 由行业主管部门另行审批。

主题乐园总平面图 1:1000

FORREC
 219 Dufferin Street Suite 100C
 Toronto Ontario Canada M6K 3J1
 T 416 696 8868 F 416 696 8866
 www.forrec.com

LEGOLAND SHENZHEN
 Xinda Site, Dapeng New District
 International Tourism Area
 Shenzhen, CHINA

CLIENT 客户
MERLIN ENTERTAINMENTS GROUP
合正文旅 HAZENS TOURISM

KEY PLAN 总平面图索引

22.05.20	A	方案总图设计
日期	版本	设计说明
Design Institute		
同济大学建筑设计研究院 (集团) 有限公司 TONGJI ARCHITECTURAL DESIGN GROUP CO., LTD.		
子项名称	主题乐园总图	
子项目编号	19-AA-021	子项编号
项目编号	19-AA-021	项目编号
设计人	姓名	日期
审核人	姓名	日期
校对	姓名	日期
设计负责人	姓名	日期
专业负责人	姓名	日期
设计	姓名	日期
绘图	姓名	日期
审核	姓名	日期

PROJECT 项目
LEGOLAND SHENZHEN 深圳乐高乐园度假区
LEGOLAND SHENZHEN THEME PARK
深圳乐高乐园度假区一期(主题乐园)

DRAWING TITLE 图名
TP MASTER PLAN
主题乐园总平面图

DISCIPLINE 专业: 建筑
 STAGE 阶段: CD 施工图

DRAWING NO. 图号:
TPW100.00A201

作业章章 Registration Stamp

出图章章 Release Stamp

本图原加章出图章章, 否则一律无效
 (Seal/Stamp Invalid Without Original)