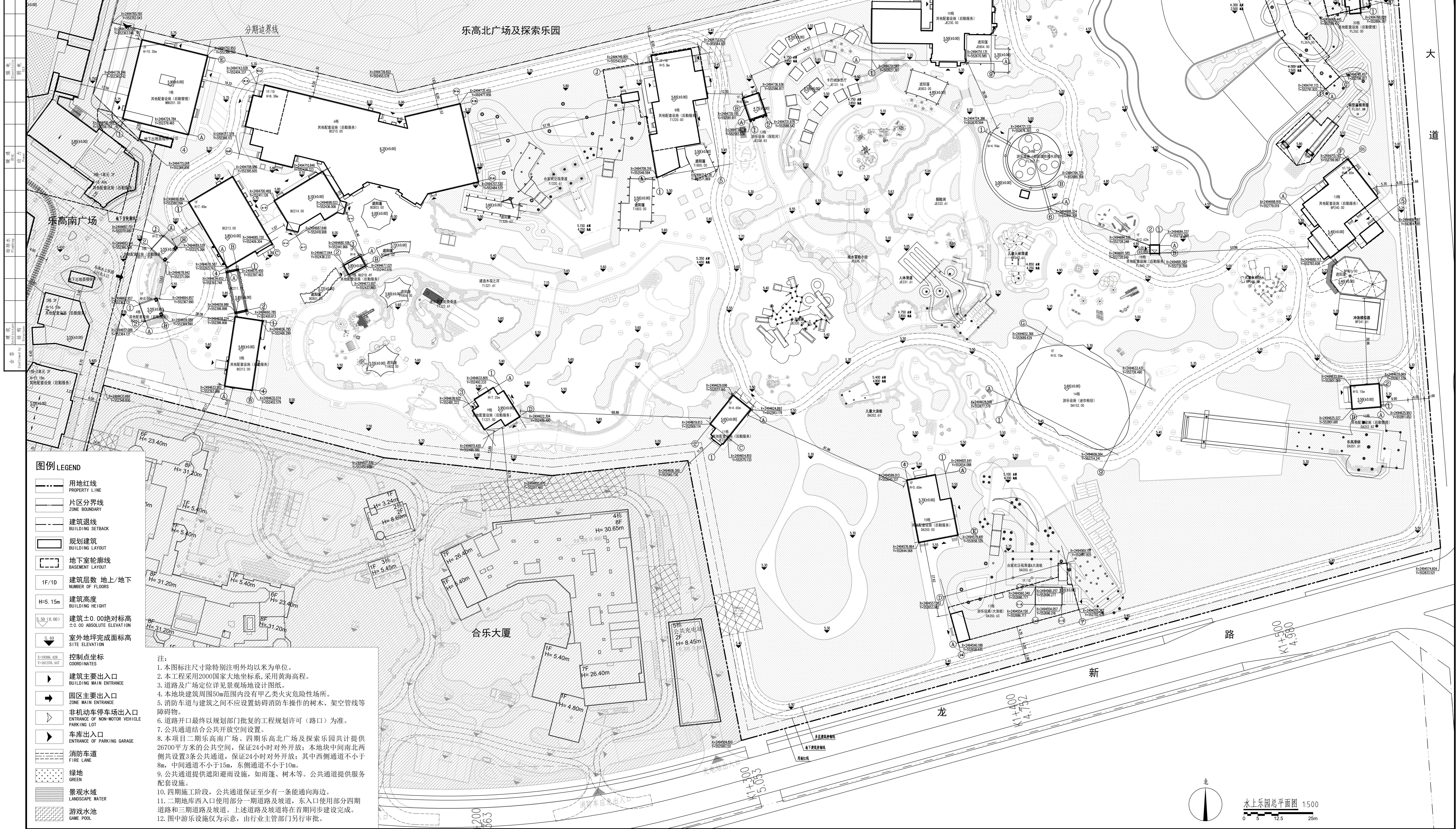
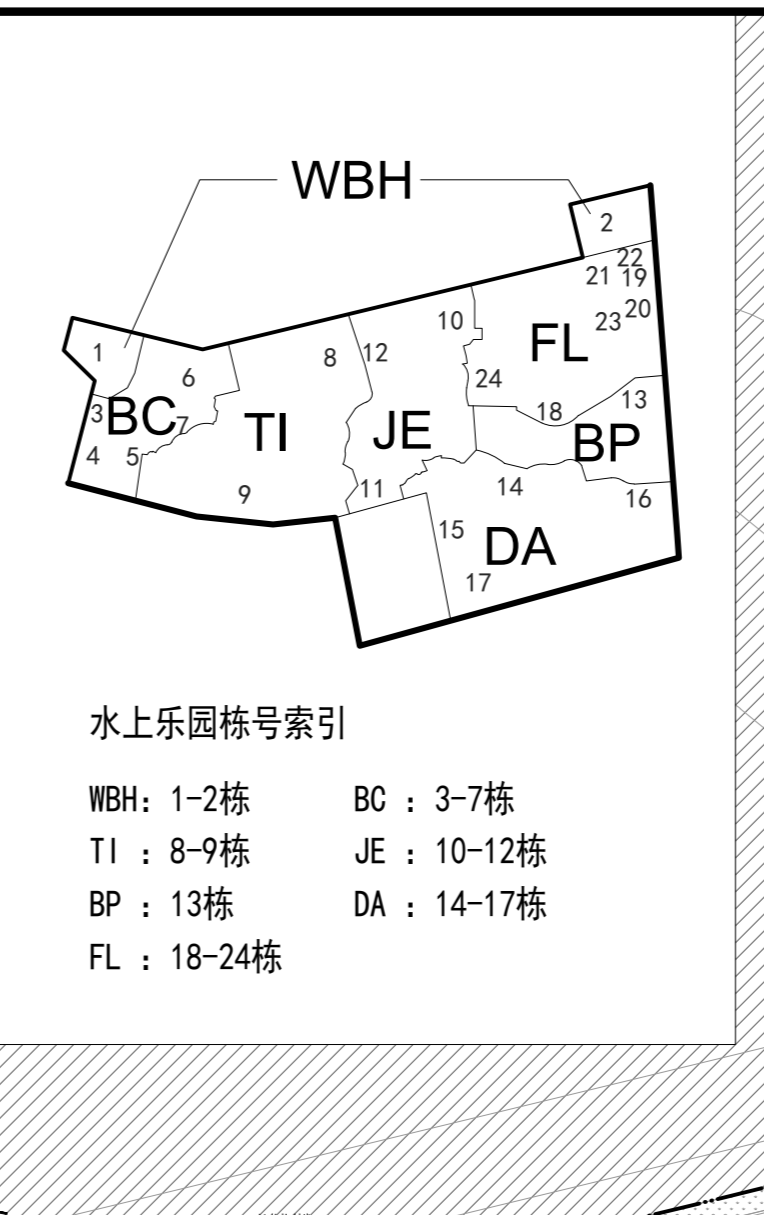
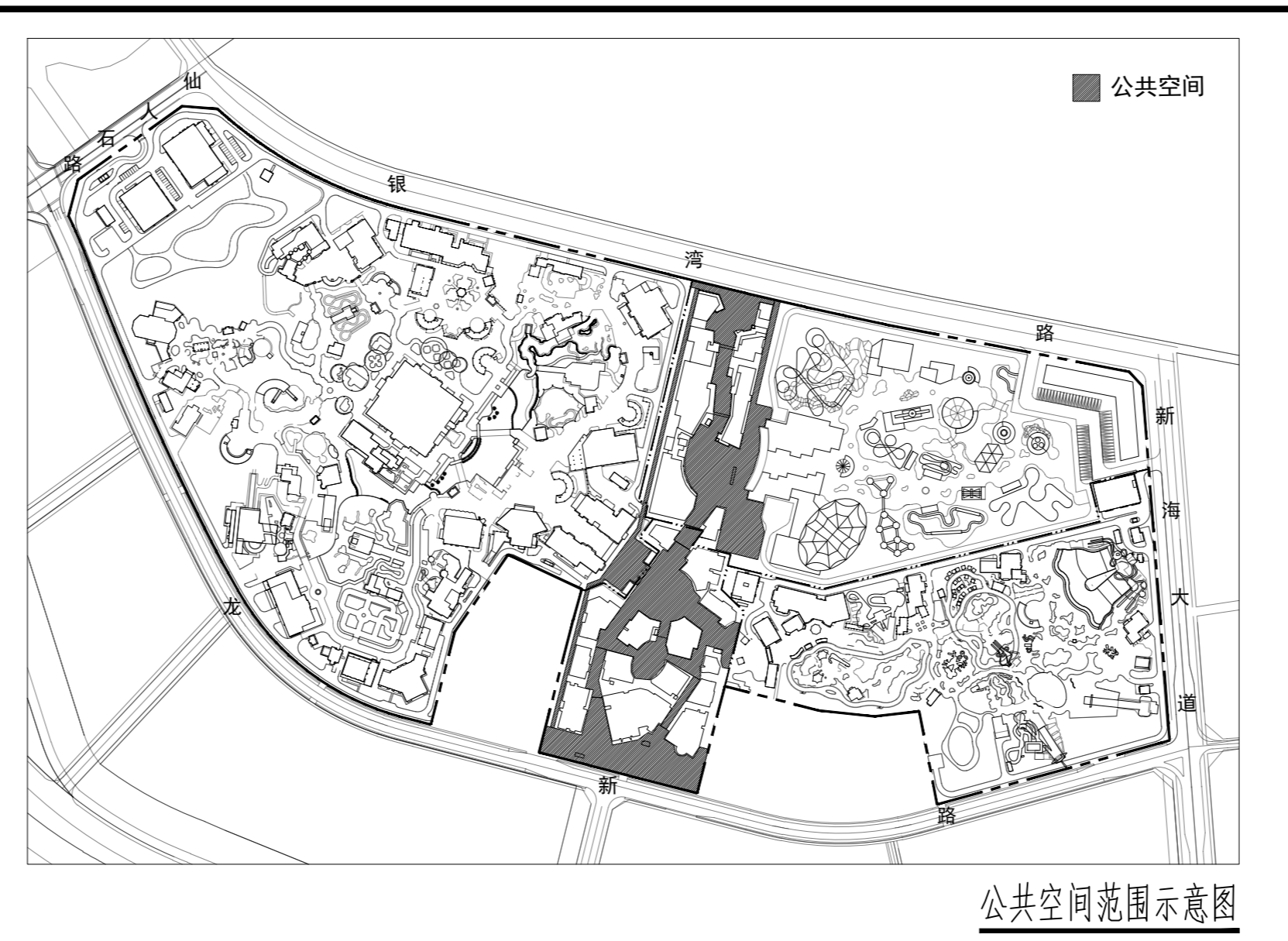
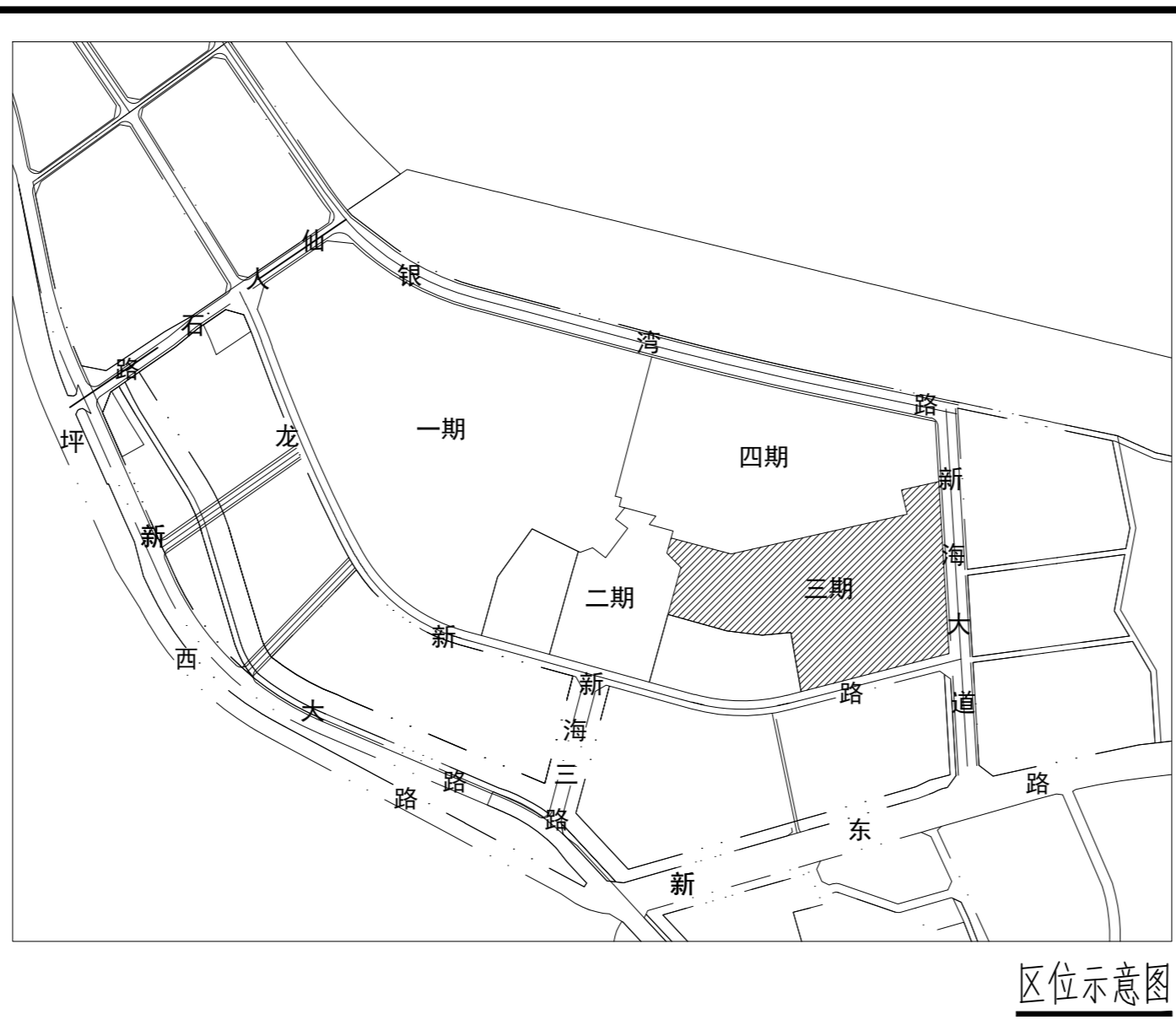


二、项目概况		项目名称	深圳乐高乐园度假区	用地单位	深圳市台正文化旅游集团有限公司
主要经济技术指标		宗地号/宗地名称	G17301-03316	用地位置	大鹏新区南澳街道新大东片区
总建筑面积 (m <sup>2</sup> )	992,294.41	总建筑面积 (m <sup>2</sup> )	16,430.29	容积率	0.16
地上总建筑面积 (m <sup>2</sup> )	11,596.44	地上总建筑面积 (m <sup>2</sup> )	16,379.03	地下总建筑面积 (m <sup>2</sup> )	51.26
地上规定建筑面积 (m <sup>2</sup> )	3,159.83	地上规定建筑面积 (m <sup>2</sup> )	16,227.76	地下规定建筑面积 (m <sup>2</sup> )	0.00
地下规定建筑面积 (m <sup>2</sup> )	0.00	地下规定建筑面积 (m <sup>2</sup> )	0.00	建筑基底面积 (m <sup>2</sup> )	10,662.23
建筑基底面积 (m <sup>2</sup> )	2/1	建筑基底面积 (m <sup>2</sup> )	10,662.23	机动车停车位 (地上/地下) (个)	6/0
建筑层数 (地上/地下)	10/35	建筑层数 (地上/地下)	10/35	非机动车停车位 (地上/地下) (个)	0/0 (全国总平衡)
建筑高度 (m)	10.35	建筑高度 (m)	10.35	公共自行车停车位 (地上/地下) (个)	0/0 (全国总平衡)
建筑高度 (m)	10.35	建筑高度 (m)	10.35	其他: 水上乐园建设充电桩, 设35个快充车位, 除此之外, 全部停车位设置充电桩215个, 剩余全部预留充电桩安装条件, 公共空间0m <sup>2</sup> (全国总平衡)	0/0 (全国总平衡)
建筑高度 (m)	10.35	建筑高度 (m)	10.35	注: 1. 总建筑面积: 计容积率建筑面积 + 不计容积率建筑面积	
建筑高度 (m)	10.35	建筑高度 (m)	10.35	2. 计容积率建筑面积: 地上+地下规定建筑面积 + 地上+地下规定建筑面积	
建筑高度 (m)	10.35	建筑高度 (m)	10.35	3. 不计容积率建筑面积: 地上+地下规定建筑面积 + 地上+地下规定建筑面积	
建筑高度 (m)	10.35	建筑高度 (m)	10.35	4. 不计容积率建筑面积: 地上+地下规定建筑面积 + 地上+地下规定建筑面积	
建筑高度 (m)	10.35	建筑高度 (m)	10.35	5. 容积率: 计容积率建筑面积/建设用地面积	
建筑高度 (m)	10.35	建筑高度 (m)	10.35	6. 建筑密度: 计容积率建筑面积/建设用地面积	



	用地红线	PROPERTY LINE
	片区分界线	ZONE BOUNDARY
	建筑退线	BUILDING SETBACK
	规划建筑	PLANNING BUILDING LAYOUT
	地下室轮廓线	BASEMENT LAYOUT
	建筑层数 地上/地下	NUMBER OF FLOORS
	建筑高度	BUILDING HEIGHT
	建筑±0.00绝对标高	±0.00 ABSOLUTE ELEVATION
	室外地坪完成面标高	SITE ELEVATION
	控制点坐标	COORDINATES
	建筑主要出入口	BUILDING MAIN ENTRANCE
	园区主要出入口	ZONE MAIN ENTRANCE
	非机动车停车场出入口	ENTRANCE OF NON-MOTOR VEHICLE PARKING LOT
	车库出入口	ENTRANCE OF PARKING GARAGE
	消防车道	FIRE LANE
	绿地	GREEN
	景观水域	LANDSCAPE WATER
	游戏水池	GAME POOL

注:

1. 本图标注尺寸除特别注明外均以米为单位。
2. 本工程采用2000国家大地坐标系, 采用黄海高程。
3. 道路及广场定位详见景观场地设计图。
4. 本地块建筑周围50m范围内没有甲乙类火灾危险性场所。
5. 消防车道与建筑之间不应设置妨碍消防车操作的树木、架空管线等障碍物。
6. 道路开口最终以规划部门批复的工程规划许可(路口)为准。
7. 公共通道结合公共开放空间设置。
8. 本项目二期乐高南广场、四期乐高北广场及探索乐园共计提供26700平方米的公共空间, 保证24小时对外开放; 本地块中间南北两侧共设置3条公共通道, 保证24小时对外开放; 其中西侧通道不小于8m, 中间通道不小于15m, 东侧通道不小于10m。
9. 公共通道提供遮阳避雨设施, 如雨篷、树木等。公共通道提供服务配套设施。
10. 四期施工阶段, 公共通道保证至少有一条能通向海边。
11. 二期地库西入口使用部分一期道路及坡道, 东入口使用部分四期道路和二期道路及坡道, 上述道路及坡道将在首期同步建设完成。
12. 图中游乐设施仅为示意, 由行业主管部门另行审批。

219 Dufferin Street Suite 100C  
 Toronto Ontario Canada M6K 3J1  
 T: 416 696 8888 F: 416 696 8886  
 www.forrec.com

PROJECT 项目

LEGOLAND SHENZHEN  
 Xinda Site, Dapeng New District  
 International Tourism Area  
 Shenzhen, CHINA

CLIENT 客户

MERLIN ENTERTAINMENTS GROUP

合正文旅 HAZENS TOURISM

KEY PLAN 总平面图引图

22.05.20	A	100%施工图设计	100% ID
日期	版本	描述	备注

设计单位

同济大学建筑设计研究院 (集团) 有限公司

子项名称	子项编号	子项数量	子项日期
Sub-Project	19-AA-022	50	
项目编号	19-AA-022	子项编号	50
Project No.	19-AA-022	Sub-Project No.	50
设计人	姓名	签字	日期
Designed by	姓名	Signature	Date
审核人	姓名	签字	日期
Checked by	姓名	Signature	Date
校对	姓名	签字	日期
Checked by	姓名	Signature	Date
设计负责人	姓名	签字	日期
Design in charge	姓名	Signature	Date
专业负责人	姓名	签字	日期
Specialist in charge	姓名	Signature	Date
设计	姓名	签字	日期
Design	姓名	Signature	Date
绘图	姓名	签字	日期
Drawn by	姓名	Signature	Date

DISCIPLINE 专业: 建筑

STAGE 阶段: 施工图

DRAWING NO. 图号: WPW100.00A201

注册盖章 Registration Stamp

出图盖章 Release Stamp

图例

1:500

0 12.5 25m

本图如需出图盖章, 否则一律无效  
 (Seal/Stamp Required, Otherwise Invalid)