

界址点坐标

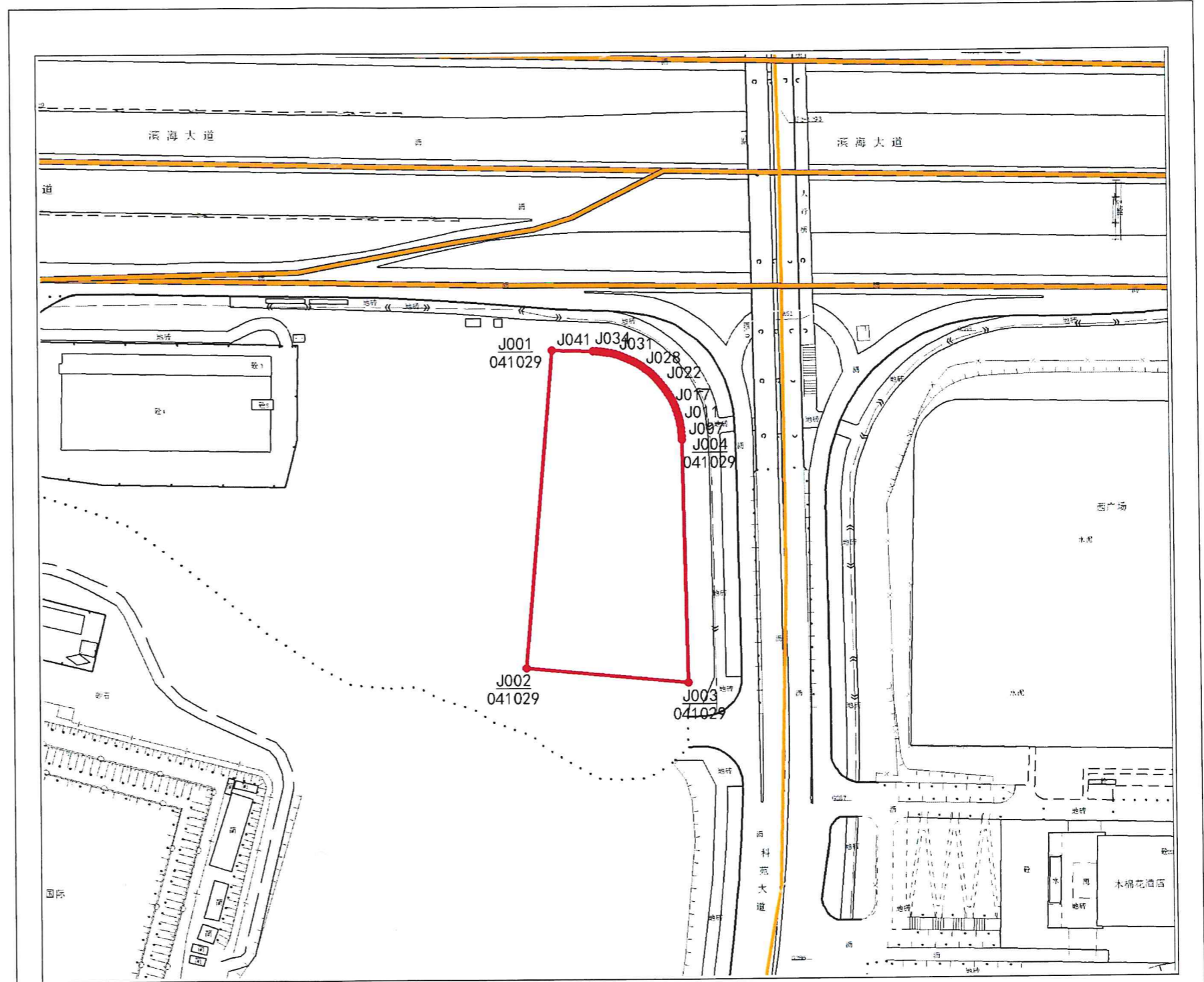
编号	x 坐标	Y 坐标	标志
J001/041029	2491807.34	493843.74	
J002/041029	2491684.45	493832.89	
J003/041029	2491678.67	493895.40	
J004/041029	2491772.61	493893.80	
J005/041029	2491774.06	493893.75	
J006/041029	2491775.50	493893.63	
J007/041029	2491776.94	493893.46	
J008/041029	2491778.37	493893.22	
J009/041029	2491779.79	493892.93	
J010/041029	2491781.20	493892.58	
J011/041029	2491782.59	493892.17	
J012/041029	2491783.96	493891.70	
J013/041029	2491785.32	493891.18	
J014/041029	2491786.65	493890.60	
J015/041029	2491787.95	493889.97	
J016/041029	2491789.23	493889.28	
J017/041029	2491790.47	493888.54	
J018/041029	2491791.69	493887.75	
J019/041029	2491792.87	493886.91	
J020/041029	2491794.02	493886.02	
J021/041029	2491795.13	493885.09	

界址点数量超出本表显示范围，详情请见坐标附表一

位置略图



宗地附图



比例尺: 1:2000

土地使用者	
宗地代码	440305005007GB00237
宗地号	T107-0096
用地面积	6788.38 平方米
土地用途	

测图日期	2018-01-31
制图日期	2021-11-04
制图人	陈新
审核者	吴松章



