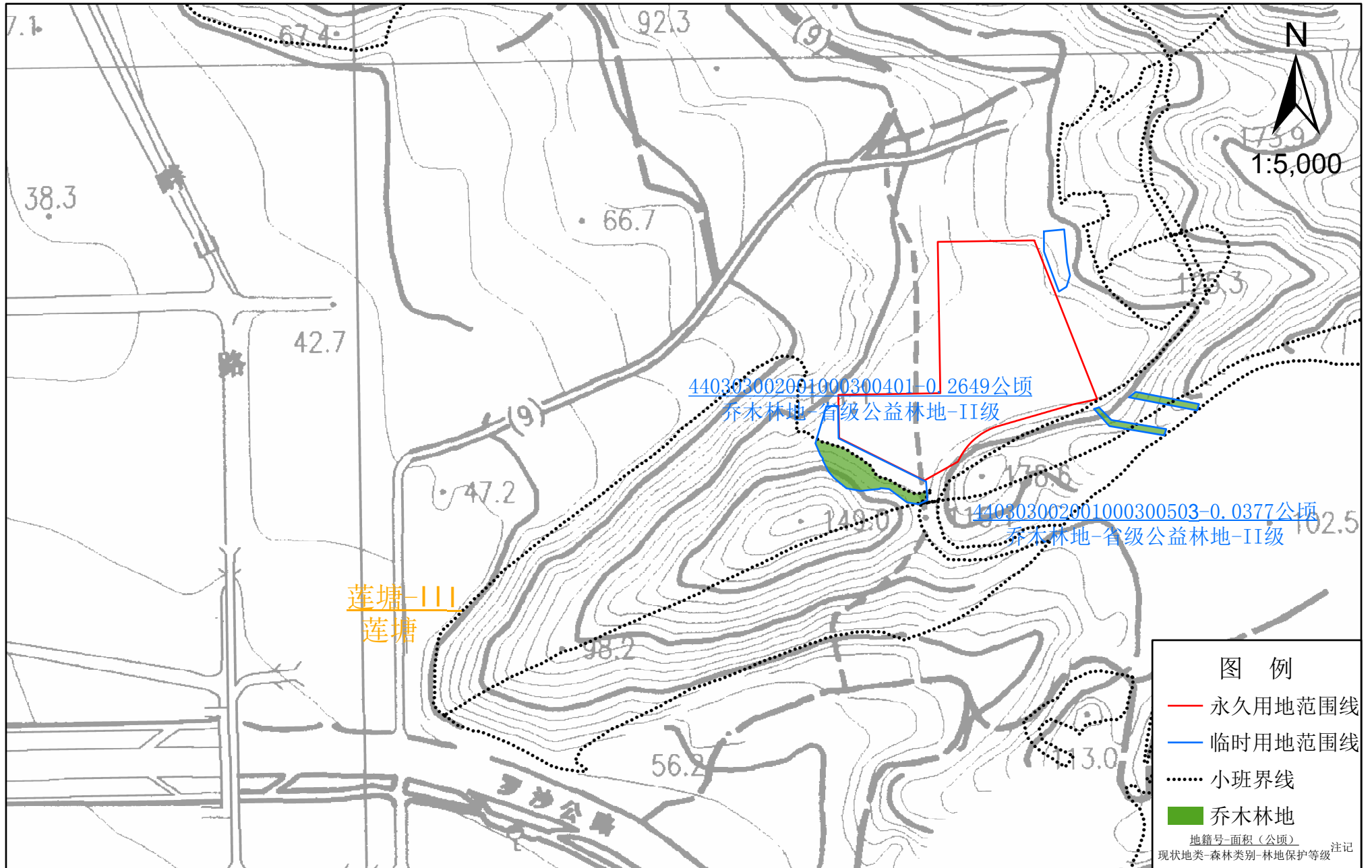


# 罗湖外国语学校全寄宿制高中新建工程（边坡工程）临时使用林地现状图



调查人:

制图人:

审核人:

编制单位: 深圳市鹏城林业调查规划院有限公司 编制时间: 2021年12月

罗湖外国语学校全寄宿制高中新建工程（边坡工程）地理位置示意图

