

建设项目使用林地现状图

项目名称：清吉路（路桥集团对面）边坡等8处边坡治理工程（一期）
 用地单位：深圳市罗湖区政府投资项目前期工作管理中心（盖章）
 被用地单位：深圳市罗湖区清水河街道办事处（盖章）

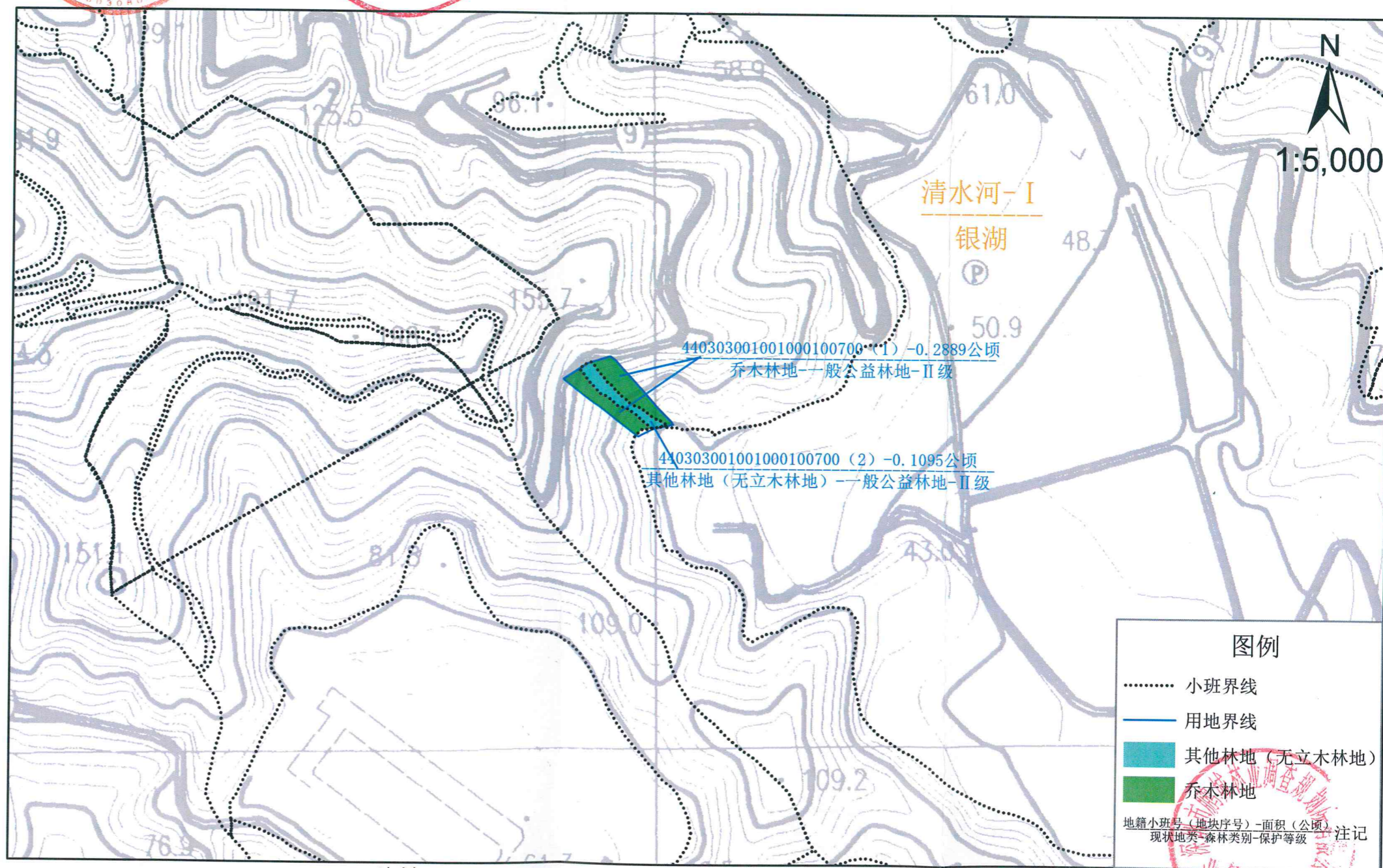


清吉路（路桥集团对面）边坡等8处边坡治理工程临时使用林地现状图

县级林业主管部门（盖章）

市级林业主管部门（盖章）

省级林业主管部门（盖章）



图例

- 小班界线
- 用地界线
- 其他林地（无立木林地）
- 乔木林地

地籍小班号（地块序号）-面积（公顷）-注记
 现状地类-森林类别-保护等级

备注：用地单位

调查人：石毅锋 黄越 制图人：黄蕾 审查人：韩春伟

编制单位：深圳市鹏城林业调查规划院有限公司 编制时间：2021年1月

