

界址点坐标

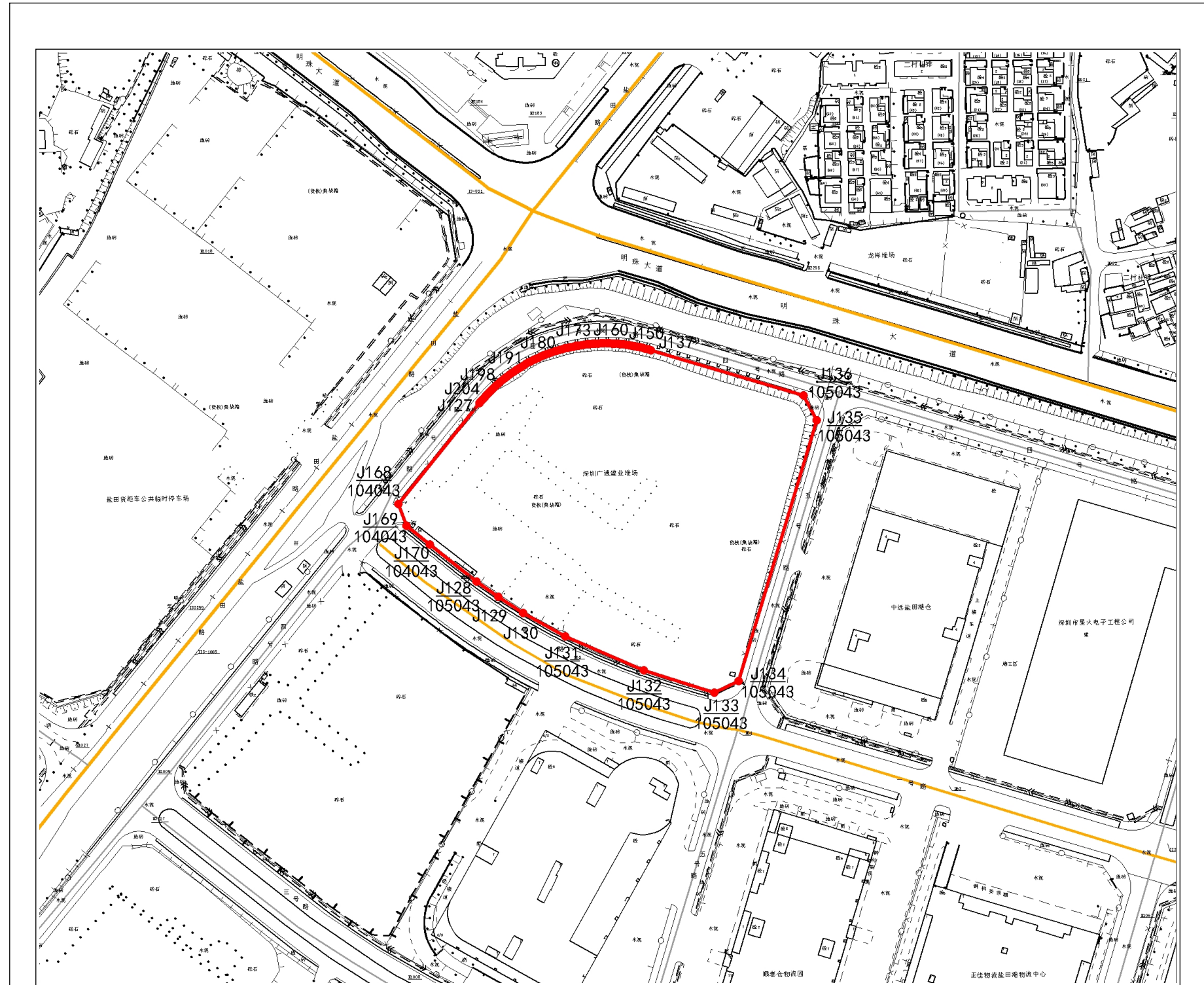
编号	x 坐标	Y 坐标	标志
J127/105043	2498946.79	525523.57	
J168/104043	2498889.03	525476.92	
J169/104043	2498876.54	525481.55	
J170/104043	2498865.60	525494.90	
J128/105043	2498844.44	525521.82	
J129/105043	2498835.55	525534.37	
J130/105043	2498826.44	525548.57	
J131/105043	2498812.96	525572.63	
J132/105043	2498793.33	525617.91	
J133/105043	2498780.72	525658.27	
J134/105043	2498787.20	525672.41	
J135/105043	2498936.87	525717.22	
J136/105043	2498951.18	525709.49	
J137/105043	2498977.30	525621.99	
J138/105043	2498977.74	525620.44	
J139/105043	2498978.16	525618.88	
J140/105043	2498978.56	525617.32	
J141/105043	2498978.92	525615.74	
J142/105043	2498979.26	525614.16	
J143/105043	2498979.58	525612.58	
J144/105043	2498979.86	525610.99	

界址点数量超出本表显示范围, 详情请见坐标附表一

位置略图



宗地附图



比例尺: 1:3000

土地使用者	
宗地代码	440308003003GB00150
宗地号	J306-0036
用地面积	31627.84 平方米
土地用途	

测图日期	2017-12-01
制图日期	2021-09-15
制图人	
审核者	

