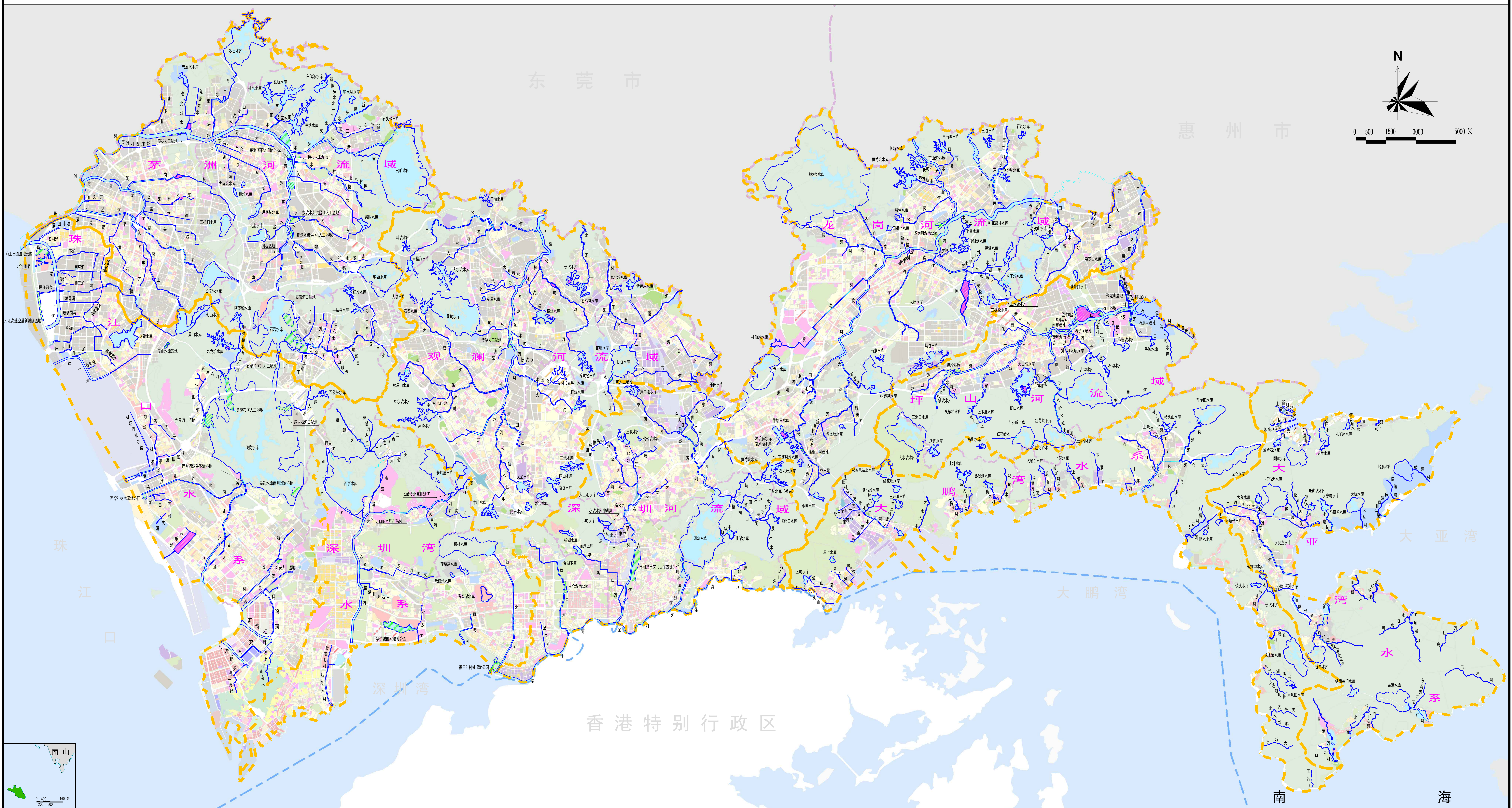


深圳市蓝线优化调整方案

深圳市蓝线优化调整方案



说明

本次方案蓝线划定总面积约229.60平方公里，其中河道蓝线面积约45.72；水库蓝线面积约171.29平方公里；滞洪区及湿地蓝线面积约7.17平方公里；原水管渠蓝线面积约9.46平方公里。

深圳市规划和自然资源局
深圳市水务局